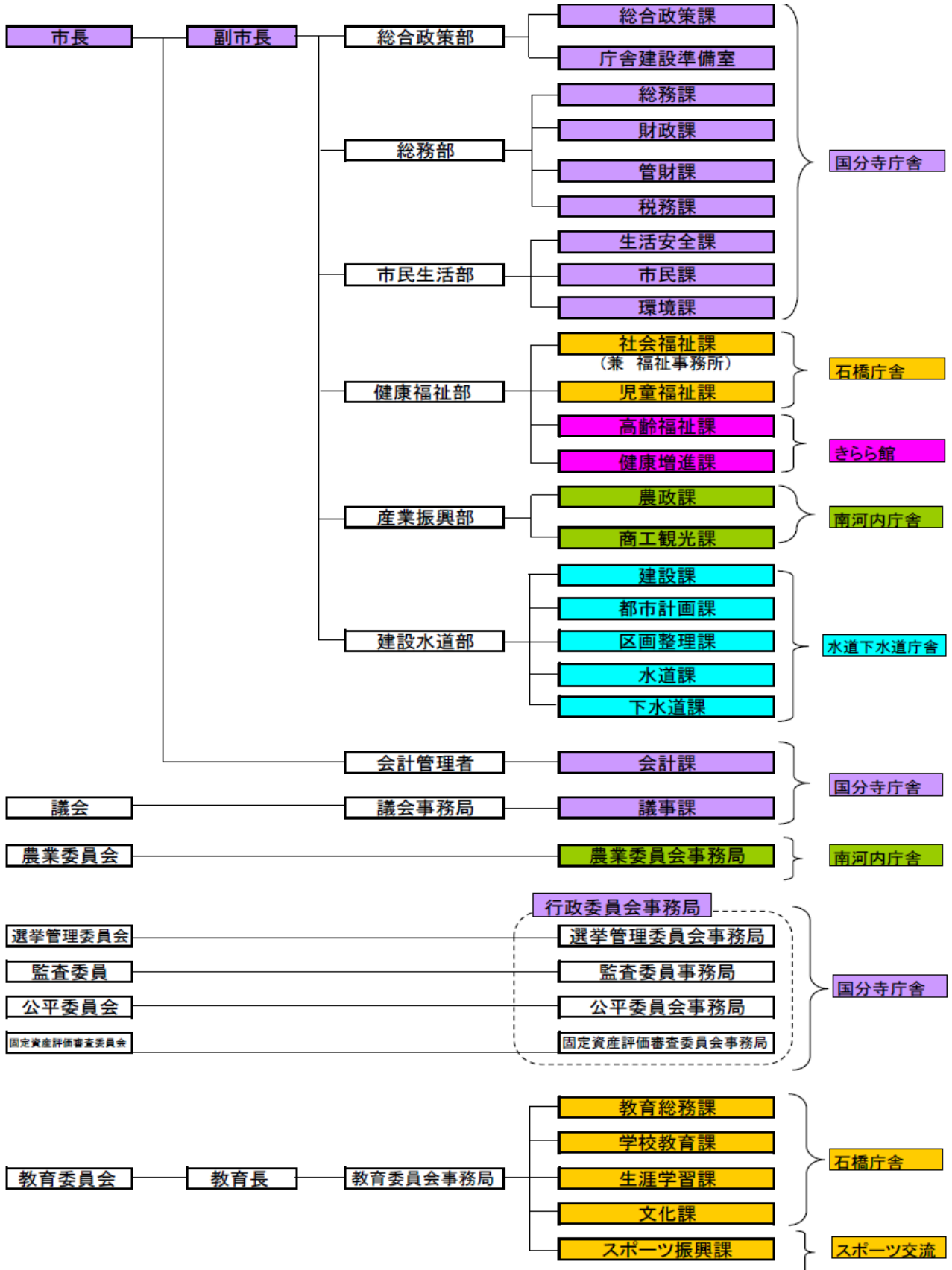


# X II 行政

(1) 組織機構図



## 選挙人名簿登録者数(平成24年12月2日現在)

### 投票区別(在外選挙人を除く)

投票区	投票所名	男	女	計	前	回	増	減
					男	女	計	計
第1投票区	薬師寺小学校体育館	1,203	1,258	2,461	-1		-2	-3
第2投票区	南河内庁舎(別館会議室)	864	910	1,774	-3		-3	-6
第3投票区	祇園小学校体育館	1,432	1,415	2,847	-3		-3	-6
第4投票区	南河内東公民館	722	769	1,491	-2		0	-2
第5投票区	吉田西小学校体育館	622	622	1,244	-2		-5	-7
第6投票区	南河内第二中学校ニテイングルーム	1,160	1,292	2,452	-8		-7	-15
第7投票区	グリーンタウンコミュニティセンター	765	770	1,535	7		4	11
第8投票区	緑小学校体育館	1,273	1,284	2,557	-4		-3	-7
第9投票区	石橋庁舎(駐車場内プレハブ室)	1,572	1,606	3,178	1		2	3
第10投票区	石橋小学校体育館	1,453	1,391	2,844	-4		-2	-6
第11投票区	古山小学校(西側昇降口)	1,471	1,461	2,932	4		7	11
第12投票区	児山館	507	575	1,082	-1		-2	-3
第13投票区	石橋北小学校(プレイルーム)	1,507	1,469	2,976	3		-5	-2
第14投票区	細谷小学校(西校舎会議室)	375	386	761	0		-2	-2
第15投票区	石橋商工会館	1,531	1,601	3,132	4		-1	3
第16投票区	国分寺駅西児童館	1,295	1,380	2,675	1		-4	-3
第17投票区	国分寺小学校体育館	979	1,004	1,983	4		6	10
第18投票区	国分寺公民館	1,465	1,492	2,957	1		2	3
第19投票区	国分寺西小学校体育館	519	488	1,007	0		1	1
第20投票区	旧保健センター(国分寺図書館隣)	855	897	1,752	1		2	3
第21投票区	コミュニティセンター友愛館	1,715	1,782	3,497	-1		-1	-2
第22投票区	医大前コミュニティセンター(古館公園内)	447	514	961	2		3	5
<b>合 計</b>		<b>23,732</b>	<b>24,366</b>	<b>48,098</b>	<b>-1</b>		<b>-13</b>	<b>-14</b>

※前回は平成24年10月31日

### 衆議院小選挙区別(在外選挙人を除く)

第1区	旧南河内町 (第1～8投票区)	8,041	8,320	16,361	-16		-19	-35
第4区	旧石橋町 (第9～15投票区)	8,416	8,489	16,905	7		-3	4
	旧国分寺町 (第16～22投票区)	7,275	7,557	14,832	8		9	17
	第4区計 (第9～22投票区)	15,691	16,046	31,737	15		6	21

※前回は平成24年10月31日

### 在外選挙人名簿登録者数

第1区	旧南河内町	6	11	17	0		0	0
第4区	旧石橋町	1	4	5	0		0	0
	旧国分寺町	5	5	10	0		0	0
	第4区計	6	9	15	0		0	0
<b>合 計</b>		<b>12</b>	<b>20</b>	<b>32</b>	<b>0</b>		<b>0</b>	<b>0</b>

※前回は平成24年10月31日