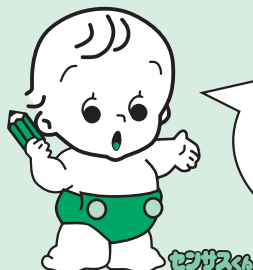


国勢調査へのご回答はお済みでしょうか

国勢調査は、平成22年10月1日現在、日本に住んでいるすべての人及び世帯が対象です。

記入いただいた調査票は、封筒に入れて封をした上で調査員に渡していただくか、市役所に郵送で提出してください。

回答がお済みでない場合や、万一、調査票が届いていない場合は、市役所にご連絡ください。



封筒に入れる前に、調査票の記入に誤りがないか、確認をお願いします。

2010 国勢調査

■国勢調査コールセンター

設置期間：平成22年10月31日まで
受付時間：午前8時～午後9時
(土・日・祝日もご利用できます)

【電話】0570-01-2010 (ナビダイヤル)
※全国どこからでも市内通話料金でご利用になれます。

【PHS・一部のIP電話】
03-6738-6677
※PHS・一部IP電話の場合、所定の料金となります。

問い合わせ先

総合政策室 情報広報グループ ☎ 40-5550

後期高齢者健康診査の お知らせ

6月1日から、後期高齢者の健康診査を実施していません。まだ受診されていない方は、市内の指定医療機関(休診日を除く)に申し込みのうえ受診されますようお願いいたします。

●受診期間

平成23年1月31日まで

●対象者

後期高齢者医療制度に加入している方

●検査内容

問診、身長・体重・血圧測定、尿検査、血液検査、心電図

●個人負担金

無料です。

●持参するもの

健康診査受診券、保険証、生活機能評価問診票

●注意事項

すでに生活習慣病等で医療機関に受診されている方は、必ずしもこの健診を受ける必要はありません。

●問い合わせ先

社会福祉課
医療費助成グループ

☎ (52) 1112

精神保健福祉家族会の お知らせ

今年度第3回目の家族会を開催します。今回は、県南健康福祉センター主催の家族会(けやきの会)に参加し、皆さんと一緒に意見交換をしたいと思えます。初めての方も大歓迎です。参加希望の方は、10月12日(火)までにお申し込みください。

●日時

10月28日(木) (午前9時に県南健康福祉センターを出発、午後4時に帰着予定)

●内容

足利・佐野地区家族会との交流研修に参加します。

●問い合わせ先

社会福祉課
障がい福祉グループ
☎ (52) 1112

