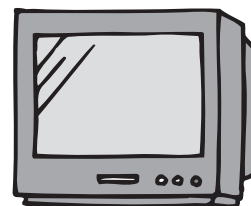


## 地上デジタル放送視聴のための低所得世帯支援の拡大について

総務省では、経済的な理由で地上デジタル放送に移行することができない世帯に対して支援を行っていますが、今回、その対象を、「NHK放送受信料全額免除世帯」に加えて、「市町村民税非課税世帯」に拡大します。



### 新たな支援の対象は？

まだ地上デジタル放送に対応できていない世帯で、「世帯全員が市町村民税非課税の措置を受けている世帯」が対象です。なお、支援を受けるにはNHKとの放送受信契約が必要ですが、まだ契約がお済みでない場合は、支援申込み以降に速やかに契約してください。

### 受けられる支援の内容は？

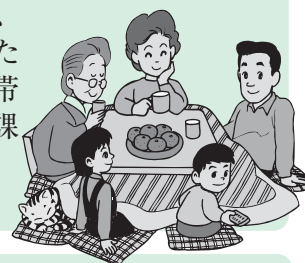
簡易なチューナー（1台）を無償で給付（配送）します。また、チューナーの設置方法や操作方法を電話でサポートします。チューナーの訪問設置、アンテナ改修等はいりません。

### 申込方法は？

申込書に必要事項を記入し、必要書類を添付して総務省地デジチューナー支援実施センターへ送付してください。

申込書は、インターネット・電話等で総務省地デジチューナー支援実施センターからお取り寄せください。身近な公共機関やNHK放送局に置いてある場合もあります。

申し込みに当たっては、「世帯全員が記載された住民票の写し」と「世帯全員分の市町村民税非課税証明書」が必要です。



### 問い合わせ先

○支援制度について：総務省 地デジチューナー支援実施センター ☎0570-023724

○NHKの放送受信契約について：NHK ふれあいセンター ☎0570-077077

（※NHK放送受信料全額免除の世帯には、専用の支援があります。詳しくは、総務省 地デジチューナー支援実施センター（☎0570-033840）までお問い合わせください。

## 安全でおいしい水道への加入をおすすめします！

下野市では、市民のみなさまにいつでも安全でおいしい水を供給するために、厳しい水質検査を行い、24時間安定して届けられるよう水質管理に取り組んでいます。

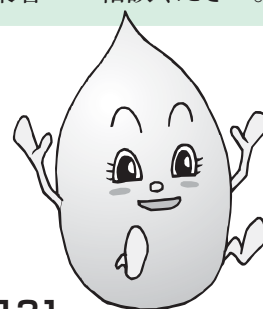
水道が利用できる地域の方に、井戸水から水道水への切り替えをおすすめします。

※近年、井戸水の汚染が心配されています。井戸水は、雨や家庭からの生活排水、農薬等の有害物質など、周辺環境からの影響を受けやすく、汚染される可能性があります。

※給水工事の申し込みについては、市指定給水工事事業者へご相談ください。

### ◆メーター口径別水道加入金と手数料一覧（税込み）

口径	加入金額	設計審査手数料	竣工検査手数料
13 mm	52,500円	1,000円	給水分岐 無 2,000円 有 4,000円
20 mm	136,500円		
25 mm	241,500円		



問い合わせ先 水道課 業務サービスグループ ☎48-2121