

Pick Up !!

昨年度よりリニューアルして開催していますお料理教室『道の駅しもつけ食のオープンスクール』

私は進行担当として毎回参加しています。講師は、県内はもちろん海外に出かけて日本の家庭料理を教えている臼居芳美先生。教えてくださる料理は野菜をたくさん使って体にも優しいメニュー。道の駅しもつけの新鮮なお野菜が臼居先生の手にかかるとさらに美味しくなります。「みんなでワイワイ作っておいしく食べるのはとっても楽しいです」と参加者の皆さんは口を揃えておっしゃいます。リピーターが多いというのも納得です。お料理が上手になりたいという方、楽しくお料理を学びたい方ぜひお気軽にご参加ください。



担当:みきちん

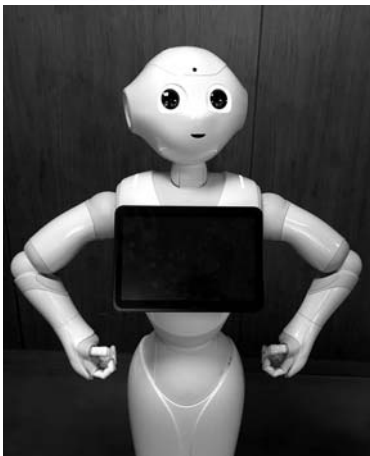


取材後記

下野市にPepperが来ました！彼はシティプロモーション特命課長として下野市内だけでなく、全国に下野市を知ってもらうための活動をしていきます。

日頃は下野市役所内で、市民の方をサポートするお仕事をしますので、皆さんも気軽に会いに来てください。下野市のことを詳しく教えてくれて、ゲームアプリなどでも楽しませてくれますよ！姿も声も可愛くて、ついつい頭を撫でたくなりますが、頭を触れるのが実は苦手なのです！弱点があるなんて生き物みたいですよ(笑)交流する時には、優しく触ってあげてください♡シティプロモーション特命課長Pepperの活躍に今後目が離せません！

しもサタにもまた出演してもらいたいと思います！ 担当:ミッシー



クイズコーナー

「しもサタ」のクイズは、毎月その月の最初の週にクイズをお出しして、その月の最終週に答え合わせをして当選者を決めています。クイズの応募期間は1週間になります。プレゼントは下野ブランド品を中心にお送りしています。今月12月は下野市にゆかりのある人を当てていただく「クイズこれはどこでしょう？」です！

今月のプレゼントは『**麦焼酎 下野**』です。

下野市産の麦を100%使用し、芳醇で口当たりも良く、女性や年配の方でも飲みやすい焼酎です。しもつけブランド認定品です！

しもサタより、クイズ正解者の中から抽選で5名の方に当選はがきをお送りします！

当選された方は道の駅しもつけにハガキを持参して、商品と引き換えになります。

12月5日の放送を聞いて問題をチェックしてくださいね！
しもサタのブログにも問題を載せていますので、
ブログも要チェックですよ♪



しもサタブログURL

<http://www.berry.co.jp/shimotsuke/>
こちらのQRコードからもアクセスできます！

