

# 新庁舎の機能紹介

## 「市民のよりどころ」となる庁舎 4つのコンセプト

- ・利用が多い市民課、福祉関係課を1階に配し、利用しやすい庁舎
- ・免震装置、非常用発電を備え、災害時に市民がたよれる庁舎
- ・市民ロビーなどの活用により、交流の場として市民が集う庁舎
- ・太陽光発電、地中熱利用空調や熱線反射ガラスなどにより、環境にやさしい庁舎

### 外観デザイン

明るく活気ある建物を表現しています。1階が大きく安定感のある、景観に溶け込むデザインです。



### 会議室

会議室を集中して配置。使用人数に応じ間仕切りでフレキシブルに対応。市民の方も利用可能です。(3階会議室)



### 地震に強い建物

免震装置が揺れを軽減し、建物を守り被害を少なくします。



### 執務室

個人情報保護のため、人の動きを制限しセキュリティに配慮しています。



### 環境への配慮

熱線反射ペアガラス・大型ひさしにより直射日光を押し、空調効率を高めています。



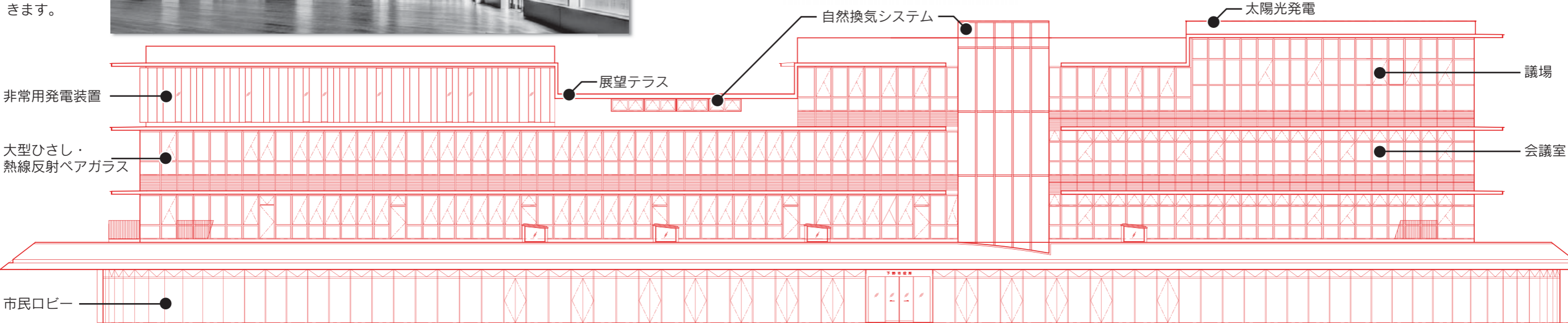
### 議場



かんぴょうの原材料、ゆうがおの実をイメージしたデザインの議場

### 市民ロビー

市民の交流の場として活用します。情報コーナーを設け、市政情報を発信していきます。



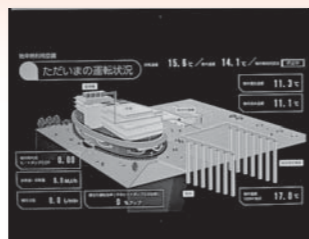
### わかりやすく利用しやすい窓口

総合案内を配置し、自動窓口システムなどにより、わかりやすく案内します。



### 地中熱利用空調

地中熱の自然エネルギーを空調システムに利用して電気の使用量を軽減します。



### 非常用発電装置

発電機を3日連続運転可能な燃料を常時備蓄しています。



### 授乳室

授乳室や、小さなお子様のためのキッズコーナーを設置しています。



### 多目的トイレ

オストメイトに対応した、だれにでも利用しやすいトイレを設置し、洗浄水は雨水を利用し、環境にも配慮しています。

