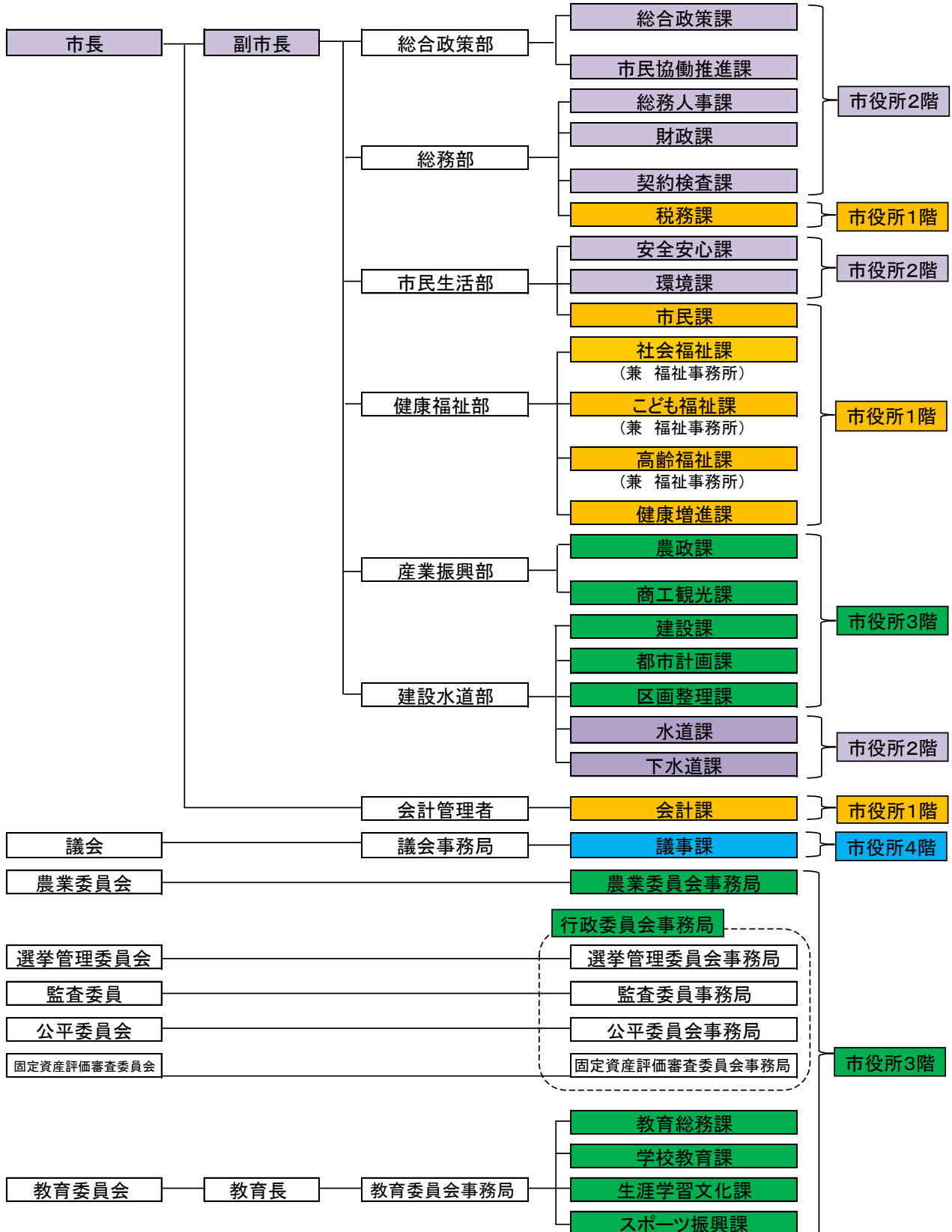


# XII 行政

組織機構図（平成 28 年 5 月 6 日現在）



## 選挙人名簿登録者数(平成28年9月2日現在)

### 投票区別(在外選挙人を除く)

投票区	投票所名	男	女	計	前	回	増	減
					男	女	計	計
第1投票区	薬師寺小学校体育館	1,179	1,208	2,387	1	-1	0	
第2投票区	南河内公民館	1,002	1,074	2,076	14	20	34	
第3投票区	祇園小学校体育館	1,531	1,576	3,107	-17	47	30	
第4投票区	南河内東公民館	730	750	1,480	1	-3	-2	
第5投票区	吉田西小学校体育館	625	593	1,218	-1	-3	-4	
第6投票区	南河内第二中学校ミーティングルーム	1,129	1,271	2,400	-28	-27	-55	
第7投票区	グリーンタウンコミュニティセンター	762	764	1,526	-15	-14	-29	
第8投票区	緑小学校体育館	1,341	1,289	2,630	-15	-12	-27	
第9投票区	石橋庁舎(駐車場内プレハブ室)	1,576	1,602	3,178	-4	2	-2	
第10投票区	石橋小学校多目的室(給食室隣り)	1,409	1,446	2,855	-4	-1	-5	
第11投票区	古山小学校体育館	1,569	1,588	3,157	-24	1	-23	
第12投票区	児山館	542	606	1,148	14	16	30	
第13投票区	石橋北小学校(プレイルーム)	1,574	1,509	3,083	-21	-26	-47	
第14投票区	細谷小学校(西校舎会議室)	358	364	722	2	3	5	
第15投票区	石橋商工会館	1,593	1,645	3,238	-9	-10	-19	
第16投票区	国分寺駅西児童館	1,332	1,391	2,723	-11	-4	-15	
第17投票区	国分寺小学校体育館	1,069	1,088	2,157	-4	-6	-10	
第18投票区	国分寺公民館	1,501	1,528	3,029	-4	8	4	
第19投票区	国分寺西小学校体育館	512	492	1,004	0	-1	-1	
第20投票区	子ども通園センター「けやき」(国分寺図書館隣り)	904	940	1,844	0	2	2	
第21投票区	コミュニティセンター友愛館	1,791	1,804	3,595	6	-8	-2	
第22投票区	医大前コミュニティセンター(古館公園内)	472	545	1,017	-2	4	2	
<b>合 計</b>		<b>24,501</b>	<b>25,073</b>	<b>49,574</b>	<b>-121</b>	<b>-13</b>	<b>-134</b>	

※前回は平成28年6月21日

### 衆議院小選挙区別(在外選挙人を除く)

第1区	旧南河内町(第1～8投票区)	8,299	8,525	16,824	-60	7	-53
第4区	旧石橋町(第9～15投票区)	8,621	8,760	17,381	-46	-15	-61
	旧国分寺町(第16～22投票区)	7,581	7,788	15,369	-15	-5	-20
	第4区計(第9～22投票区)	16,202	16,548	32,750	-61	-20	-81

※前回は平成28年6月21日

### 在外選挙人名簿登録者数

第1区	旧南河内町	7	9	16	0	2	2
第4区	旧石橋町	2	4	6	-1	-1	-2
	旧国分寺町	4	6	10	-1	0	-1
	第4区計	6	10	16	-2	-1	-3
<b>合 計</b>		<b>13</b>	<b>19</b>	<b>32</b>	<b>-2</b>	<b>1</b>	<b>-1</b>

※前回は平成28年6月21日