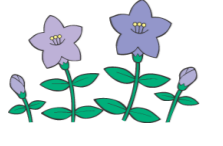




つくし9月のカレンダー

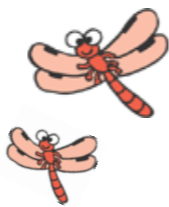
月	火	水	木	金	土
			1 あそびにきてね! 	2 自由遊び 9:30~12:00 13:00~15:30	
4 あそびにきてね! 	5 あそびにきてね! 	6 あそびにきてね! 	7 にこにこタイム 10:00~ 13:30~ 「パネルシアター」 うた・手遊び ダンス	8 あそびにきてね! 	9 自由遊び 9:30~12:00 13:00~15:30
11 あそびにきてね! 	12 あそびにきてね! 	13 折紙あそび 10:00~ 折り方を覚えて 親子であそんでね。	14 にこにこタイム 10:00~ 13:30~ 「シール遊び」 うた・手遊び ダンス	15 あそびにきてね! 	16 自由遊び 9:30~12:00 13:00~15:30
18 敬老の日 休館	19 あそびにきてね! 	20 あそびにきてね! 	21 にこにこタイム 10:00~ 13:30~ 「エプロンシアター」 うた・手遊び ダンス	22 子育てサロン 10:00~11:30 絵本の読み聞かせのあ と、参加者同士の交流や 意見交換、主任児童委員 による育児相談もありま す。	23 秋分の日 休館
25 身体測定 9:00~11:30 心理士による巡回 相談もあります。	26 	27 特別活動 ＜親子体操＞ 午前中つくしは 休館になります。	28 にこにこタイム 10:00~ 13:30~ 「誕生会」 うた・手遊び ダンス	29 今月、誕生日 のお友達は、準 備がありますの で、にこにこタイ ムが始まる10 分前に来て ね!	30 自由遊び 9:30~12:00 13:00~15:30

【今月のうた】



- ・ しあわせならてをたたこう
- ・ しょうじょう寺のたぬきばやし

【今月の手あそび】



- ・ やまごやいっけん
- ・ あたま・かた・ひざ・ぽん

9月特別活動＜親子体操＞

親子体操は、親子で運動するふれあい体操です。

日時 9月27日(水) (集合 午前9:50) 午前10:00~11:00

場所 ゆうゆう館 大ホール

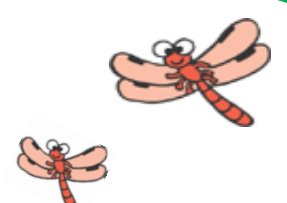
講師 インストラクター 宇賀神 博子先生

募集 1歳6か月~2歳6か月の親子 先着20組

募集期間 9/6(水)~9/26(火)締切

先着順で、定員になり次第、締め切らせていただきます。

※親子体操当日の午前中、つくしは休館になります。



＜お願い＞
各活動申込みは、土
曜を除いた開所時間
内にお願ひ致します。

10月特別活動＜子育て出前サロン「ほほえみ」＞

地域の児童館に出向いて絵本の読み聞かせや、手あそび、うた等、親子に遊びの支援をいたします。また、子育ての不安や、悩みの相談に応じたり、保護者の皆さんがお子さんを遊ばせながら気軽におしゃべりや情報の交換ができます。事前の申込みは不要です。開催日当日に児童館におこしください。

日時 10月20日(金)午前10:00~11:00

場所 国分寺東児童館

対象 乳幼児とその保護者

※出前サロン当日の午前中、つくしは休館になります。



お友だちを誘って
遊びにきてください。

下野市地域子育て支援センターつくし 問い合わせ・連絡先

TEL:0285-43-1233 Fax:0285-43-1235

＜開所時間＞ ●月曜日~金曜日 午前9:00~12:00 午後1:00~4:30

●土曜日 午前9:30~12:00 午後1:00~3:30

＜臨時休館＞ 平成30年3月31日(土)



