

平成30年度



2018/4 ▶ 2019/3

下野市行政カレンダー

SHIMOTSUKE-CITY

国分寺 **A** 地区

- JR宇都宮線西側
 - 駅前 ●下町(小金井・仁良川線南側)
 - 小金井3・4・5・6丁目 ●川東 ●泉町
 - 鈴苅町 ●川北 ●川南
- JR宇都宮線東側
 - 旭ヶ丘 ●柴南1・2・3・4・5・6
 - 柴北4(昭和通り南側) ●丸野町
 - 駅東(昭和通り南側) ●日の出町

目次

	ページ
■ カレンダー(平成30年4月～平成31年3月) ……	2～25
■ 家庭ごみの正しい分け方・出し方 ……	26～29
■ 特定健診・がん検診のお知らせ ……	30～31
■ 小山医療圏の救急医療情報 ……	32
■ テレホンガイド ……	33～35

2018年	3月	日	月	火	水	木	金	土	
							1	2	3
4	5	6	7	8	9	10			
11	12	13	14	15	16	17			
18	19	20	21	22	23	24			
25	26	27	28	29	30	31			

2018
平成30年
卯月
April

4月

お問い合わせ先
ごみ収集について
 環境課 ☎32-8898
健康について
 健康増進課 ☎32-8905
心配ごと相談について
 下野市社会福祉協議会 ☎43-1236

2018年	5月	日	月	火	水	木	金	土			
							1	2	3	4	5
6	7	8	9	10	11	12					
13	14	15	16	17	18	19					
20	21	22	23	24	25	26					
27	28	29	30	31							

日 SUN	月 MON	火 TUE	水 WED	木 THU	金 FRI	土 SAT
1 大安 第39回天平の花まつり (3/20~5/6)	2 赤口 心配ごと相談「石橋公民館」 上下水道料金納期限 水道メーター検針開始 B地区 (JR線西側)	3 先勝 心配ごと相談「ゆうゆう館」 3歳児健診 対象：H27年1月生まれ (ゆうゆう館)	4 友引	5 先負 清明	6 仏滅 心配ごと相談「南河内図書館 館2階」	7 大安
8 赤口	9 先勝 心配ごと相談「石橋公民館」 市内 中学校入学式 市内小中学校始業式	10 友引 心配ごと相談「ゆうゆう館」 1歳6か月児健診 対象：H28年9月生まれ (ゆうゆう館) 市内小学校入学式	11 先負	12 仏滅 法律相談「ゆうゆう館」	13 大安 心配ごと相談「南河内図書館 2階」	14 赤口
15 先勝 ふれあい育む家庭の日	16 先負 心配ごと相談「石橋公民館」	17 仏滅 土用 心配ごと相談「ゆうゆう館」 9か月児健診 対象：H29年6月生まれ (ゆうゆう館)	18 大安	19 赤口	20 先勝 穀雨 心配ごと相談「南河内図書館 2階」	21 友引
22 先負 市議会議員選挙投票日	23 仏滅 心配ごと相談(児童母子相談)「石橋公民館」	24 大安 心配ごと相談(児童母子相談)「ゆうゆう館」 4か月児健診 対象：H29年12月生まれ (ゆうゆう館)	25 赤口 上下水道料金口座振替 保育園・学童保育室 保育料口座振替	26 先勝	27 友引 心配ごと相談(児童母子相談)「南河内図書館2階」	28 先負
29 仏滅 昭和の日	30 大安 振替休日	1	2	3	4	5

- 燃やせるごみ
- 不燃ごみ
- 新聞
- プラ容器包装
- ペットボトル
- ダンボール
- 雑誌・雑紙・牛乳パック
- びん・缶
- 衣類・古布
- アスベスト含有物
- 有害ごみ
- 乾電池
- 小枝

ファミリエ下野市民運動
 「当たり前のことを当たり前に行おう!!」
 ~あいさつから始めましょう~

・市税等の納め忘れはありませんか?
 納税についてのご相談は税務課へ。

2018年 4月						
日	月	火	水	木	金	土
1	2	3	4	5	6	7
8	9	10	11	12	13	14
15	16	17	18	19	20	21
22	23	24	25	26	27	28
29	30					

2018
平成30年
さつき
5月
May

5月

お問い合わせ先
ごみ収集について
 環境課 ☎32-8898
健康について
 健康増進課 ☎32-8905
心配ごと相談について
 下野市社会福祉協議会 ☎43-1236

2018年 6月						
日	月	火	水	木	金	土
					1	2
3	4	5	6	7	8	9
10	11	12	13	14	15	16
17	18	19	20	21	22	23
24	25	26	27	28	29	30

日 SUN	月 MON	火 TUE	水 WED	木 THU	金 FRI	土 SAT
29	30	1 赤口	2 先勝 八十八夜	3 友引 憲法記念日	4 先負 みどりの日	5 仏滅 こどもの日 立夏
<p>ファミリア下野市民運動 「当たり前のことを当たり前」にやろう!!」 ～みんなで子どもたちを見守りましょう～</p>		<p>心配ごと相談「ゆうゆう館」 3歳児健診 対象：H27年2月生まれ (ゆうゆう館) 上下水道料金納期限</p> <p>燃やせるごみ 小枝</p>	<p>水道メーター検針開始 A地区 (JR線東側)</p> <p>不燃ごみ 新聞</p>	<p>プラ容器包装</p>	<p>燃やせるごみ</p>	
6 大安	7 赤口	8 先勝	9 友引	10 先負	11 仏滅	12 大安
	<p>心配ごと相談「石橋公民館」</p> <p>燃やせるごみ プラ容器包装</p>	<p>心配ごと相談「ゆうゆう館」 1歳6か月児健診 対象：H28年10月生まれ (ゆうゆう館)</p> <p>燃やせるごみ 衣類・古布</p>	<p>雑誌・雑紙・ 牛乳パック</p>	<p>法律相談「ゆうゆう館」</p> <p>燃やせるごみ プラ容器包装</p>	<p>心配ごと相談「南河内図書館 2階」</p> <p>燃やせるごみ ペットボトル</p>	
13 赤口	14 先勝	15 仏滅	16 大安	17 赤口	18 先勝	19 友引
	<p>心配ごと相談「石橋公民館」</p> <p>燃やせるごみ プラ容器包装 ダンボール</p>	<p>心配ごと相談「ゆうゆう館」 9か月児健診 対象：H29年7月生まれ (ゆうゆう館)</p> <p>燃やせるごみ 小枝</p>	<p>不燃ごみ 新聞</p>	<p>燃やせるごみ プラ容器包装 びん・缶</p>	<p>心配ごと相談「南河内図書館 2階」</p> <p>燃やせるごみ</p>	
20 先負 ふれあい育む 家庭の日	21 仏滅 小満	22 大安	23 赤口	24 先勝	25 友引	26 先負
	<p>心配ごと相談「石橋公民館」</p> <p>燃やせるごみ プラ容器包装</p>	<p>心配ごと相談(児童母子相談) 「ゆうゆう館」 4か月児健診 対象：H30年1月生まれ (ゆうゆう館)</p> <p>燃やせるごみ</p>	<p>雑誌・雑紙・ 牛乳パック アスベスト含有物 有害ごみ</p>	<p>燃やせるごみ プラ容器包装</p>	<p>心配ごと相談(児童母子相談) 「南河内図書館2階」 上下水道料金口座振替 保育園・学童保育室 保育料口座振替</p> <p>燃やせるごみ ペットボトル</p>	
27 仏滅	28 大安	29 赤口	30 先勝	31 友引	1	2
	<p>心配ごと相談(児童母子相談) 「石橋公民館」</p> <p>燃やせるごみ プラ容器包装 ダンボール</p>	<p>燃やせるごみ 小枝</p>	<p>上下水道料金納期限 固定資産税(全期前納・第1期) 軽自動車税納期限</p> <p>不燃ごみ 新聞</p>	<p>燃やせるごみ プラ容器包装 びん・缶 乾電池</p>	<p>市税等の納付は安全・便利・確実な口座振替をご利用ください。 納期限までに納めましょう。</p>	

2018年	5月				
日	月	火	水	木	金
		1	2	3	4
6	7	8	9	10	11
13	14	15	16	17	18
20	21	22	23	24	25
27	28	29	30	31	

2018
平成30年
みなづき
水無月
June

6月

■問い合わせ先
 ♻️ **ごみ収集について**
 環境課 ☎32-8898
 ♡ **健康について**
 健康増進課 ☎32-8905
 ♫ **心配ごと相談について**
 下野市社会福祉協議会 ☎43-1236

2018年	7月				
日	月	火	水	木	金
1	2	3	4	5	6
8	9	10	11	12	13
15	16	17	18	19	20
22	23	24	25	26	27
29	30	31			

日 SUN 月 MON 火 TUE 水 WED 木 THU 金 FRI 土 SAT

27 28 29 30 31 1 2

ファミリエ下野市民運動
 「当たり前前を当たり前前にする!!」
 ~家庭では子どもに話しかけましょう~

・納期内であれば、夜間・休日でもコンビニエンスストアで市税等を納付することができます。
 納期限までに納めましょう。

心配ごと相談「南河内図書館2階」
 仏滅
 水道メーター検針開始 B地区(JR線西側)

燃やせるごみ

3 4 5 6 7 8 9

大安
 ♡ フッ素塗布
 対象:年少児~小学2年生
 「きらら館」

心配ごと相談「石橋公民館」
 ♡ 特定健診・がん検診(要申込)
 「ゆうゆう館」

心配ごと相談「ゆうゆう館」
 ♡ 3歳児健診
 対象:H27年3月生まれ
 (ゆうゆう館)

友引
 芒種

先負
 ♡ 特定健診・がん検診(要申込)
 「きらら館」

心配ごと相談「南河内図書館2階」
 ♫ 児童手当6月期支払

大安

燃やせるごみ
 プラ容器包装
 衣類・古布

雑誌・雑紙・牛乳パック

燃やせるごみ
 プラ容器包装
 ペットボトル

10 11 12 13 14 15 16

赤口

心配ごと相談「石橋公民館」

心配ごと相談「ゆうゆう館」
 ♡ 1歳6か月児健診
 対象:H28年11月生まれ
 (ゆうゆう館)

先負
 ♡ 特定健診・がん検診(要申込)
 「ゆうゆう館・女性限定日」

大安
 ♫ 法律相談「ゆうゆう館」

赤口
 心配ごと相談「南河内図書館2階」

先勝

燃やせるごみ
 プラ容器包装
 ダンボール

不燃ごみ
 新聞

燃やせるごみ
 プラ容器包装
 びん・缶

燃やせるごみ

17 18 19 20 21 22 23

友引
 ♫ 市民体育祭
 ティーボール大会
 ふれあい育む
 家庭の日

先負
 心配ごと相談「石橋公民館」

心配ごと相談「ゆうゆう館」
 ♡ 9か月児健診
 対象:H29年8月生まれ
 (ゆうゆう館)

大安

赤口
 夏至

先勝
 ♫ 心配ごと相談(児童母子相談)
 「南河内図書館2階」

友引

燃やせるごみ
 プラ容器包装

雑誌・雑紙・牛乳パック
 アスベスト含有物
 有害ごみ

燃やせるごみ
 プラ容器包装

燃やせるごみ
 ペットボトル

24 25 26 27 28 29 30

先負
 ♡ 特定健診・がん検診(要申込)
 「ゆうゆう館」

心配ごと相談(児童母子相談)
 「石橋公民館」
 ♡ 特定健診・がん検診(要申込)
 「きらら館」
 ♫ 上下水道料金口座振替
 ♫ 保育園・学童保育室
 保育料口座振替

大安
 心配ごと相談(児童母子相談)
 「ゆうゆう館」
 ♡ 4か月児健診
 対象:H30年2月生まれ
 (ゆうゆう館)

赤口

先勝

友引

先負

燃やせるごみ
 プラ容器包装
 ダンボール

不燃ごみ
 新聞

燃やせるごみ
 プラ容器包装
 びん・缶
 乾電池

燃やせるごみ

2018年 6月							1	2
3	4	5	6	7	8	9		
10	11	12	13	14	15	16		
17	18	19	20	21	22	23		
24	25	26	27	28	29	30		

2018
平成30年
ふみつき
文月
July

7月

■問い合わせ先
 ♻️ ごみ収集について
 環境課 ☎32-8898
 ❤️ 健康について
 健康増進課 ☎32-8905
 🏠 心配ごと相談について
 下野市社会福祉協議会 ☎43-1236

2018年 8月							1	2	3	4
5	6	7	8	9	10	11				
12	13	14	15	16	17	18				
19	20	21	22	23	24	25				
26	27	28	29	30	31					

日 SUN	月 MON	火 TUE	水 WED	木 THU	金 FRI	土 SAT
1 仏滅 社会を明るくする運動強化月間 7/1~7/31	2 大安 半夏至 心配ごと相談「石橋公民館」 上下水道料金納期限 市県民税(全期前納・第1期)納期限 水道メーター検針開始 A地区(JR線東側)	3 赤口 心配ごと相談「ゆうゆう館」 3歳児健診 対象:H27年4月生まれ(ゆうゆう館)	4 先勝	5 友引	6 先負 心配ごと相談「南河内図書館2階」	7 仏滅 小暑 特定健診・がん検診(要申込)「きらら館」
8 大安 市長選挙投票日	9 赤口 心配ごと相談「石橋公民館」	10 先勝 心配ごと相談「ゆうゆう館」 1歳6か月児健診 対象:H28年12月生まれ(ゆうゆう館)	11 友引	12 先負 法律相談「ゆうゆう館」	13 赤口 心配ごと相談「南河内図書館2階」	14 先勝
15 友引 ふれあい育む家庭の日	16 先負 海の日	17 仏滅 心配ごと相談「ゆうゆう館」 9か月児健診 対象:H29年9月生まれ(ゆうゆう館) 特定健診・がん検診(要申込)「グリーンタウンコミュニティセンター」	18 大安 雑誌・雑紙・牛乳パック アスベスト含有物 有害ごみ	19 赤口	20 先勝 土用 心配ごと相談「南河内図書館2階」	21 友引 市内小中学校夏休み(7/21~8/31) 第8回しもつけかんびょうまつり 特定健診・がん検診(要申込)「ゆうゆう館」
22 先負	23 仏滅 大暑 心配ごと相談(児童母子相談)「石橋公民館」 特定健診・がん検診(要申込)「ゆうゆう館」	24 大安 心配ごと相談(児童母子相談)「ゆうゆう館」 4か月児健診 対象:H30年3月生まれ(ゆうゆう館)	25 赤口 上下水道料金口座振替 保育園・学童保育室 保育料口座振替	26 先勝 特定健診・がん検診(要申込)「きらら館・女性限定日」	27 友引 心配ごと相談(児童母子相談)「南河内図書館2階」	28 先負
29 仏滅	30 大安	31 赤口 3歳児健診 対象:H27年5月生まれ(ゆうゆう館) 上下水道料金納期限 固定資産税(第2期)、国民健康保険税、介護保険料、後期高齢者医療保険料(全期前納・第1期)納期限	1	2	3	4

ファミリエ下野市民運動
「当たり前のことを当たり前に行おう!!」
~あいさつから始めましょう~

・市税等の納付は安全・便利・確実な口座振替をご利用ください。
納期限までに納めましょう。

2018年	7月						
日	月	火	水	木	金	土	
1	2	3	4	5	6	7	
8	9	10	11	12	13	14	
15	16	17	18	19	20	21	
22	23	24	25	26	27	28	
29	30	31					

2018
平成30年
はづき
葉月
August

8月

■問い合わせ先
 ♻️ **ごみ収集について**
 環境課 ☎32-8898
 ❤️ **健康について**
 健康増進課 ☎32-8905
 🏠 **心配ごと相談について**
 下野市社会福祉協議会 ☎43-1236

2018年	9月						
日	月	火	水	木	金	土	
						1	
2	3	4	5	6	7	8	
9	10	11	12	13	14	15	
16	17	18	19	20	21	22	
23	24	25	26	27	28	29	

日 SUN	月 MON	火 TUE	水 WED	木 THU	金 FRI	土 SAT
29 ファミリー下野市民運動 「当たり前を当たり前でやろう!!」 ～みんなで子どもたちを見守りましょう～	30	31 納期内であれば、夜間・休日でもコンビニエンスストアで市税等を納付することができます。 納期限までに納めましょう。	1 先勝 特定健診・がん検診(要申込)「きらら館」	2 友引 水道メーター検針開始 B地区 (JR線西側)	3 先負 心配ごと相談「南河内図書館2階」	4 仏滅
5 大安	6 赤口 心配ごと相談「石橋公民館」	7 先勝立秋 心配ごと相談「ゆうゆう館」 1歳6か月児健診 対象:H29年1月生まれ(ゆうゆう館)	8 友引 雑誌・雑紙・牛乳パック	9 先負 法律相談「ゆうゆう館」	10 仏滅 心配ごと相談「南河内図書館2階」	11 先勝 山の日
12 友引	13 先負 プラ容器包装 ダンボール	14 仏滅 燃やせるごみ 小枝	15 大安 不燃ごみ 新聞 雑誌・雑紙・牛乳パック アスベスト含有物 有害ごみ	16 赤口 プラ容器包装 びん・缶	17 先勝 心配ごと相談「南河内図書館2階」 特定健診・がん検診(要申込)「ゆうゆう館」	18 友引 燃やせるごみ ペットボトル
19 先負 ふれあい育む家庭の日	20 仏滅 心配ごと相談「石橋公民館」	21 大安 心配ごと相談「ゆうゆう館」 9か月児健診 対象:H29年10月生まれ(ゆうゆう館)	22 赤口 不燃ごみ 新聞	23 先勝処暑 プラ容器包装 びん・缶 乾電池	24 友引 心配ごと相談(児童母子相談)「南河内図書館2階」	25 先負
26 仏滅	27 大安 心配ごと相談(児童母子相談)「石橋公民館」 上下水道料金口座振替 保育園・学童保育室 保育料口座振替	28 赤口 心配ごと相談(児童母子相談)「ゆうゆう館」 4か月児健診 対象:H30年4月生まれ(ゆうゆう館)	29 先勝 特定健診・がん検診(要申込)「きらら館」	30 友引 プラ容器包装	31 先負 特定健診・がん検診(要申込)「ゆうゆう館・女性限定日」 上下水道料金納期限 市県民税(第2期)、国民健康保険税、介護保険料、後期高齢者医療保険料(第2期)納期限	1

●家庭ごみの正しい分け方・出し方 P.26～29 ●特定健診・がん検診のお知らせ P.30～31
●小山医療圏の救急医療情報 P.32 ●テレホンガイド P.33～35

2018年	8月										
日	月	火	水	木	金	土					
5	6	7	8	9	10	11					
12	13	14	15	16	17	18					
19	20	21	22	23	24	25					
26	27	28	29	30	31						

2018
平成30年
ながつき
長月
September

9月

お問い合わせ先
 ●ごみ収集について
 環境課 ☎32-8898
 ●健康について
 健康増進課 ☎32-8905
 ●心配ごと相談について
 下野市社会福祉協議会 ☎43-1236

2018年	10月										
日	月	火	水	木	金	土					
7	8	9	10	11	12	13					
14	15	16	17	18	19	20					
21	22	23	24	25	26	27					
28	29	30	31								

日 SUN 月 MON 火 TUE 水 WED 木 THU 金 FRI 土 SAT

26 27 28 29 30 31 1
 仏滅 二百十日

ファミリエ下野市民運動
 「当たり前前を当たり前前」
 ~家庭では子どもに話しかけましょう~

・市税等の納付は安全・便利・確実な口座振替をご利用ください。
 納期限までに納めましょう。

2 大安 市民体育祭 キンボールス ポーツ大会 水道メーター検針 開始 A地区(J R線東側)	3 赤口 心配ごと相談「石橋公民館」	4 先勝 心配ごと相談「ゆうゆう館」 3歳児健診 対象:H27年6月生まれ (ゆうゆう館) 特定健診・がん検診(要申込) 「きらら館・女性限定日」	5 友引 特定健診・がん検診(要申込) 「きらら館」	6 先負 燃やせるごみ 小枝	7 仏滅 心配ごと相談「南河内図書館 2階」	8 大安 白露
9 赤口	10 友引 心配ごと相談「石橋公民館」	11 先負 心配ごと相談「ゆうゆう館」 1歳6か月児健診 対象:H29年2月生まれ (ゆうゆう館)	12 仏滅 特定健診・がん検診(要申込) 「ゆうゆう館」	13 大安 燃やせるごみ 新聞	14 赤口 法律相談「ゆうゆう館」	15 先勝 特定健診・がん検診 (要申込) 「ゆうゆう館」
16 友引 ふれあい育む 家庭の日	17 先負 敬老の日 燃やせるごみ 小枝	18 仏滅 心配ごと相談「ゆうゆう館」 9か月児健診 対象:H29年11月生まれ (ゆうゆう館) 特定健診・がん検診(要申込) 「グリーンタウンコミュニテ ィセンター」	19 大安 燃やせるごみ 新聞	20 赤口 彼岸 燃やせるごみ びん・缶 乾電池	21 先勝 心配ごと相談「南河内図書館 2階」	22 友引
23 先負 秋分の日 秋分	24 仏滅 振替休日	25 大安 心配ごと相談(児童母子相談) 「ゆうゆう館」 4か月児健診 対象:H30年5月生まれ (ゆうゆう館) 上下水道料金口座振替 保育園・学童保育室 保育料口座振替	26 赤口 燃やせるごみ 衣類・古布	27 先勝 燃やせるごみ ペットボトル	28 友引 心配ごと相談(児童母子相談) 「南河内図書館2階」	29 先負
30 仏滅	燃やせるごみ ダンボール	燃やせるごみ 衣類・古布	燃やせるごみ 新聞	燃やせるごみ びん・缶 プラ容器包装	燃やせるごみ ペットボトル	燃やせるごみ ペットボトル

●家庭ごみの正しい分け方・出し方 P.26~29 ●特定健診・がん検診のお知らせ P.30~31
 ●小山医療圏の救急医療情報 P.32 ●テレホンガイド P.33~35

2018年	9月	日	月	火	水	木	金	土
								1
2	3	4	5	6	7	8		
9	10	11	12	13	14	15		
16	17	18	19	20	21	22		
23	24	25	26	27	28	29		

2018
平成30年
かなづき
神無月
October

10月

■問い合わせ先
 ♻️ ゴミ収集について
 環境課 ☎32-8898
 ❤️ 健康について
 健康増進課 ☎32-8905
 🏠 心配ごと相談について
 下野市社会福祉協議会 ☎43-1236

2018年	11月	日	月	火	水	木	金	土
								1
4	5	6	7	8	9	10		
11	12	13	14	15	16	17		
18	19	20	21	22	23	24		
25	26	27	28	29	30			

日 SUN	月 MON	火 TUE	水 WED	木 THU	金 FRI	土 SAT
30	1 大安 🏠 心配ごと相談「石橋公民館」 🏠 上下水道料金納期限 🏠 国民健康保険税、介護保険料、後期高齢者医療保険料(第3期)納期限	2 赤口 🏠 心配ごと相談「ゆうゆう館」 🏠 3歳児健診 対象:H27年7月生まれ(ゆうゆう館) 🏠 特定健診・がん検診(要申込)「グリーンタウンコミュニティセンター」 水道メーター検針開始 B地区(JR線西側) 🔥 燃やせるごみ 🌿 小枝	3 先勝	4 友引 🔥 プラ容器包装 🌿 びん・缶	5 先負 🏠 心配ごと相談「南河内図書館2階」 🏠 市内小中学校前期終業式	6 仏滅
7 大安 🏠 市民体育祭運動会(石橋・国分寺) 南河内地区スポーツフェスティバル	8 赤口 体育の日 寒露	9 先負 🏠 心配ごと相談「ゆうゆう館」 🏠 1歳6か月児健診 対象:H29年3月生まれ(ゆうゆう館) 🏠 市内小中学校後期始業式	10 仏滅 🏠 児童手当10月期支払	11 大安 🏠 法律相談「ゆうゆう館」	12 赤口 🏠 心配ごと相談「南河内図書館2階」	13 先勝
14 友引 🏠 フッ素塗布 対象:年少児~小学2年生「きらら館」 🏠 2歳児歯科検診 対象:H28.1月~6月生まれ「きらら館」	15 先負 🏠 心配ごと相談「石橋公民館」 🏠 特定健診・がん検診(要申込)「ゆうゆう館・女性限定日」	16 仏滅 🏠 心配ごと相談「ゆうゆう館」 🏠 9か月児健診 対象:H29年12月生まれ(ゆうゆう館)	17 大安	18 赤口 🔥 プラ容器包装 🌿 びん・缶 🔋 乾電池	19 先勝 🏠 心配ごと相談「南河内図書館2階」	20 友引 土用 🏠 特定健診・がん検診(要申込)「ゆうゆう館」
21 先負 ふれあい育む家庭の日	22 仏滅 🏠 心配ごと相談(児童母子相談)「石橋公民館」	23 大安 霜降 🏠 心配ごと相談(児童母子相談)「ゆうゆう館」 🏠 4か月児健診 対象:H30年6月生まれ(ゆうゆう館)	24 赤口	25 先勝 🏠 上下水道料金口座振替 🏠 保育園・学童保育室 保育料口座振替	26 友引 🏠 心配ごと相談(児童母子相談)「南河内図書館2階」 🏠 特定健診・がん検診(要申込)「きらら館」	27 先負
28 仏滅	29 大安	30 赤口	31 先勝 🏠 上下水道料金納期限 🏠 市県民税(第3期)、国民健康保険税、介護保険料、後期高齢者医療保険料(第4期)納期限	1	2	3

ファミリー下野市民運動
「当たり前のことを当たり前にする!!」
~あいさつから始めましょう~

・納期限内であれば、夜間・休日でもコンビニエンスストアで市税等を納付することができます。
納期限までに納めましょう。

2018年	10月	日	月	火	水	木	金	土
	1	2	3	4	5	6		
7	8	9	10	11	12	13		
14	15	16	17	18	19	20		
21	22	23	24	25	26	27		
28	29	30	31					

2018
平成30年
ひむつき
霜月
November

11月

■問い合わせ先
 ④ごみ収集について
 環境課 ☎32-8898
 ⑤健康について
 健康増進課 ☎32-8905
 ⑥心配ごと相談について
 下野市社会福祉協議会 ☎43-1236

2018年	12月	日	月	火	水	木	金	土
								1
2	3	4	5	6	7	8		
9	10	11	12	13	14	15		
16	17	18	19	20	21	22		
23	24	25	26	27	28	29		

日 SUN 月 MON 火 TUE 水 WED 木 THU 金 FRI 土 SAT

28 29 30 31 1 2 3

ファミリエ下野市民運動
 「当たり前前を当たり前前」
 ~みんなで子どもたちを見守りましょう~

・市税等の納付は安全・便利・確実な口座振替をご利用ください。
 納期限までに納めましょう。

友引 先負 仏滅 文化の日

心配ごと相談「南河内図書館2階」
 水道メーター検針開始 A地区 (JR線東側)

■プラ容器包装
 ■びん・缶
 ■燃やせるごみ

4 5 6 7 8 9 10

大安 赤口 先勝 友引 立冬 仏滅 大安 赤口

第21回天平の芋煮会
 心配ごと相談「石橋公民館」
 特定健診・がん検診(要申込)「ゆうゆう館」
 3歳児健診 対象:H27年8月生まれ(ゆうゆう館)
 法律相談「ゆうゆう館」
 特定健診・がん検診(要申込)「ゆうゆう館」
 心配ごと相談「南河内図書館2階」
 障がい者スポーツ交流会

■燃やせるごみ
 ■雑誌・雑紙・牛乳パック
 ■アスベスト含有物
 ■有害ごみ
 ■燃やせるごみ
 ■ペットボトル

11 12 13 14 15 16 17

先勝 友引 先負 仏滅 大安 赤口 先勝

特定健診・がん検診(要申込)「きらら館」
 心配ごと相談「石橋公民館」
 特定健診・がん検診(要申込)「きらら館・女性限定日」
 1歳6か月児健診 対象:H29年4月生まれ(ゆうゆう館)
 法律相談「ゆうゆう館」
 特定健診・がん検診(要申込)「きらら館」
 心配ごと相談「南河内図書館2階」

■プラ容器包装
 ■ダンボール
 ■燃やせるごみ
 ■小枝
 ■不燃ごみ
 ■新聞
 ■プラ容器包装
 ■びん・缶
 ■燃やせるごみ

18 19 20 21 22 23 24

友引 先負 仏滅 大安 赤口 小雪 先勝 勤労感謝の日 友引

ふれあい育む家庭の日
 心配ごと相談「石橋公民館」
 特定健診・がん検診(要申込)「南河内東公民館」
 9か月児健診 対象:H30年1月生まれ(ゆうゆう館)
 心配ごと相談「ゆうゆう館」
 燃やせるごみ
 衣類・古布
 雑誌・雑紙・牛乳パック
 プラ容器包装

25 26 27 28 29 30 1

先負 仏滅 大安 赤口 先勝 友引

心配ごと相談(児童母子相談)「石橋公民館」
 特定健診・がん検診(要申込)「きらら館」
 上下水道料金口座振替
 保育園・学童保育室 保育料口座振替
 心配ごと相談(児童母子相談)「ゆうゆう館」
 4か月児健診 対象:H30年7月生まれ(ゆうゆう館)
 特定健診・がん検診(要申込)「きらら館・女性限定日」
 上下水道料金納期限
 固定資産税(第3期)、国民健康保険税、介護保険料、後期高齢者医療保険料(第5期)納期限

■燃やせるごみ
 ■燃やせるごみ
 ■ペットボトル
 ■不燃ごみ
 ■新聞
 ■プラ容器包装
 ■びん・缶
 ■乾電池

2018年	11月									
日	月	火	水	木	金	土				
					1	2	3			
4	5	6	7	8	9	10				
11	12	13	14	15	16	17				
18	19	20	21	22	23	24				
25	26	27	28	29	30					

2018
平成30年
ひわす
師走
December

12月

■問い合わせ先
 ① 回収について
 環境課 ☎32-8898
 ② 健康について
 健康増進課 ☎32-8905
 ③ 心配ごと相談について
 下野市社会福祉協議会 ☎43-1236

2019年	1月									
日	月	火	水	木	金	土				
		1	2	3	4	5				
6	7	8	9	10	11	12				
13	14	15	16	17	18	19				
20	21	22	23	24	25	26				
27	28	29	30	31						

日 SUN	月 MON	火 TUE	水 WED	木 THU	金 FRI	土 SAT
25	26	27	28	29	30	1

ファミリエ下野市民運動
 「当たり前前を当たり前前」
 ~家庭では子どもに話しかけましょう~

・納期内であれば、夜間・休日でもコンビニエンスストアで市税等を納付することができます。
 納期限までに納めましょう。

2	3	4	5	6	7	8
2	3	4	5	6	7	8
9	10	11	12	13	14	15
9	10	11	12	13	14	15
16	17	18	19	20	21	22
16	17	18	19	20	21	22
23	24	25	26	27	28	29
23	24	25	26	27	28	29
30	31					
30	31					

●家庭ごみの正しい分け方・出し方 P.26~29 ●特定健診・がん検診のお知らせ P.30~31
 ●小山医療圏の救急医療情報 P.32 ●テレホンガイド P.33~35

2018年 12月

日	月	火	水	木	金	土
						1
2	3	4	5	6	7	8
9	10	11	12	13	14	15
16	17	18	19	20	21	22
23	24	25	26	27	28	29
30	31					

2019
平成31年
睦月
January

1月

■問い合わせ先
 〇ごみ収集について
 環境課 ☎32-8898
 〇健康について
 健康増進課 ☎32-8905
 〇心配ごと相談について
 下野市社会福祉協議会 ☎43-1236

2019年 2月

日	月	火	水	木	金	土
						1 2
3	4	5	6	7	8	9
10	11	12	13	14	15	16
17	18	19	20	21	22	23
24	25	26	27	28		

日 SUN	月 MON	火 TUE	水 WED	木 THU	金 FRI	土 SAT
30	31	1 赤口 元日	2 先勝	3 友引	4 先負	5 仏滅
<p>ファミリー下野市民運動 「当たり前のことを当たり前に行おう!!」 ～あいさつから始めましょう～</p>						
6 赤口 小寒	7 先勝	8 友引	9 先負	10 仏滅	11 大安	12 赤口
6 成人式 特定健診・がん検診(要申込)「きらら館」	7 心配ごと相談「石橋公民館」	8 心配ごと相談「ゆうゆう館」 3歳児健診 対象：H27年10月生まれ(ゆうゆう館)	9 雑誌・雑紙・牛乳パック アスベスト含有物 有害ごみ	10 法律相談「ゆうゆう館」	11 心配ごと相談「南河内図書館2階」 特定健診・がん検診(要申込)「きらら館」	12 燃やせるごみ
13 先勝	14 友引 成人の日	15 先負	16 仏滅	17 大安 土用	18 赤口	19 先勝
13 成人式 特定健診・がん検診(要申込)「きらら館」	14 第13回天平マラソン大会	15 心配ごと相談「ゆうゆう館」 1歳6か月児健診 対象：H29年6月生まれ(ゆうゆう館)	16 特定健診・がん検診(要申込)「ゆうゆう館・女性限定日」	17 プラ容器包装 びん・缶	18 心配ごと相談「南河内図書館2階」 特定健診・がん検診(要申込)「ゆうゆう館」	19 燃やせるごみ ペットボトル
20 友引 大寒 ふれあい育む家庭の日	21 先負	22 仏滅	23 大安	24 赤口	25 先勝	26 友引
20 ふれあい育む家庭の日	21 心配ごと相談「石橋公民館」	22 心配ごと相談(児童母子相談)「ゆうゆう館」 9か月児健診 対象：H30年3月生まれ(ゆうゆう館)	23 雑誌・雑紙・牛乳パック	24 特定健診・がん検診(要申込)「ゆうゆう館」	25 心配ごと相談(児童母子相談)「南河内図書館2階」 上下水道料金口座振替 保育園・学童保育室 保育料口座振替	26 教育のつどい
27 先負 しば焼き	28 仏滅	29 大安	30 赤口	31 先勝	1	2
27 しば焼き	28 心配ごと相談(児童母子相談)「石橋公民館」	29 4か月児健診 対象：H30年9月生まれ(ゆうゆう館)	30 不燃ごみ 新聞	31 上下水道料金納期限 固定資産税(第4期)、国民健康保険税、介護保険料、後期高齢者医療保険料(第7期)納期限 プラ容器包装 びん・缶 乾電池	1 燃やせるごみ	2
<p>●家庭ごみの正しい分け方・出し方 P.26～29 ●特定健診・がん検診のお知らせ P.30～31 ●小山医療圏の救急医療情報 P.32 ●テレホンガイド P.33～35</p>						

・市税等の納付は安全・便利・確実な口座振替をご利用ください。
納期限までに納めましょう。

2019年	1月					
日	月	火	水	木	金	土
	1	2	3	4	5	
6	7	8	9	10	11	12
13	14	15	16	17	18	19
20	21	22	23	24	25	26
27	28	29	30	31		

2019
平成31年
きさらぎ
如月
February

2月

■問い合わせ先
 ♻️ ごみ収集について
 環境課 ☎32-8898
 ❤️ 健康について
 健康増進課 ☎32-8905
 🏠 心配ごと相談について
 下野市社会福祉協議会 ☎43-1236

2019年	3月					
日	月	火	水	木	金	土
					1	2
3	4	5	6	7	8	9
10	11	12	13	14	15	16
17	18	19	20	21	22	23
24	25	26	27	28	29	30

日 SUN 月 MON 火 TUE 水 WED 木 THU 金 FRI 土 SAT

27 28 29 30 31 1 友引 2

ファミリエ下野市民運動
 「当たり前前を当たり前前にする!!」
 ~みんなで子どもたちを見守りましょう~

・納期内であれば、夜間・休日でもコンビニエンスストアで市税等を納付することができます。
 納期限までに納めましょう。

先負
水道メーター検針開始 B地区(JR線西側)

燃やせるごみ
ペットボトル

3 4 大安 立春 5 先勝 6 友引 7 先負 8 仏滅 9 大安

心配ごと相談「石橋公民館」
 心配ごと相談「ゆうゆう館」
 3歳児健診 対象:H27年11月生まれ(ゆうゆう館)
 心配ごと相談「南河内図書館 2階」
 児童手当2月期支払

プラ容器包装

燃やせるごみ

雑誌・雑紙・牛乳パック
 アスベスト含有物
 有害ごみ

プラ容器包装

燃やせるごみ

10 赤口 11 先勝 建国記念の日 12 友引 13 先負 14 仏滅 15 大安 16 赤口

心配ごと相談「ゆうゆう館」
 1歳6か月児健診 対象:H29年7月生まれ(ゆうゆう館)
 法律相談「ゆうゆう館」
 心配ごと相談「南河内図書館 2階」

燃やせるごみ
小枝

不燃ごみ
新聞

プラ容器包装
びん・缶

燃やせるごみ
ペットボトル

17 先勝 18 友引 19 先負 雨水 20 仏滅 21 大安 22 赤口 23 先勝

先勝
 🏆 カンピくんカップ 小学校交流キンボールスポーツ大会
 🏆 フッ素塗布 対象:年少児~小学2年生 「きらら館」
 🏆 2歳児歯科検診 対象:H28.7月~12月生まれ 「きらら館」
 ふれあい育む家庭の日

心配ごと相談「石橋公民館」
 プラ容器包装
ダンボール

心配ごと相談「ゆうゆう館」
 9か月児健診 対象:H30年4月生まれ(ゆうゆう館)
 燃やせるごみ
衣類・古布

雑誌・雑紙・牛乳パック

プラ容器包装

心配ごと相談(児童母子相談)「南河内図書館2階」
 燃やせるごみ

24 友引 25 先負 26 仏滅 27 大安 28 赤口 1 2

心配ごと相談(児童母子相談)「石橋公民館」
 上下水道料金口座振替
 保育園・学童保育室 保育料口座振替

燃やせるごみ
プラ容器包装
小枝

心配ごと相談(児童母子相談)「ゆうゆう館」
 4か月児健診 対象:H30年10月生まれ(ゆうゆう館)

燃やせるごみ
小枝

不燃ごみ
新聞

上下水道料金納期限
 国民健康保険税、介護保険料、後期高齢者医療保険料(第3期)納期限
 プラ容器包装
びん・缶
乾電池

2019年	2月								
日	月	火	水	木	金	土			
						1	2		
3	4	5	6	7	8	9			
10	11	12	13	14	15	16			
17	18	19	20	21	22	23			
24	25	26	27	28					

2019
平成31年
やまひ
弥生
March

3月

■問い合わせ先
 ●ごみ収集について
 環境課 ☎32-8898
 ●健康について
 健康増進課 ☎32-8905
 ●心配ごと相談について
 下野市社会福祉協議会 ☎43-1236

2019年	4月								
日	月	火	水	木	金	土			
	1	2	3	4	5	6			
7	8	9	10	11	12	13			
14	15	16	17	18	19	20			
21	22	23	24	25	26	27			
28	29	30							

日 SUN 月 MON 火 TUE 水 WED 木 THU 金 FRI 土 SAT

24 25 26 27 28 1 2

ファミリエ下野市民運動
 「当たり前のことを当たり前に行おう!!」
 ~家庭では子どもに話しかけましょう~

・市税等の納め忘れはありませんか?
 納税についてのご相談は税務課へ。

3 4 5 6 7 8 9

<p>先負</p> <p>心配ごと相談「石橋公民館」</p> <p>燃やせるごみ ダンボール</p>	<p>仏滅</p> <p>心配ごと相談「石橋公民館」</p> <p>燃やせるごみ ダンボール</p>	<p>大安</p> <p>心配ごと相談「ゆうゆう館」</p> <p>3歳児健診 対象：H27年12月生まれ (ゆうゆう館)</p> <p>燃やせるごみ</p>	<p>赤口 啓蟄</p> <p>雑誌・雑紙・牛乳パック アスベスト含有物 有害ごみ</p>	<p>友引</p> <p>燃やせるごみ ペットボトル</p>	<p>先勝</p> <p>心配ごと相談「南河内図書館 2階」</p> <p>燃やせるごみ ペットボトル</p>
--	--	---	---	------------------------------------	---

10 11 12 13 14 15 16

<p>大安</p> <p>下野オープンキンボールスポーツ大会 2019</p> <p>赤口</p> <p>心配ごと相談「石橋公民館」</p> <p>燃やせるごみ 小枝</p>	<p>先勝</p> <p>心配ごと相談「石橋公民館」</p> <p>燃やせるごみ 小枝</p>	<p>友引</p> <p>心配ごと相談「ゆうゆう館」</p> <p>1歳6か月児健診 対象：H29年8月生まれ (ゆうゆう館)</p> <p>燃やせるごみ 小枝</p>	<p>友引</p> <p>法律相談「ゆうゆう館」</p> <p>燃やせるごみ 新聞</p>	<p>先負</p> <p>燃やせるごみ ペットボトル</p>	<p>仏滅 春分の日 春分</p> <p>燃やせるごみ ペットボトル</p>
---	---	--	---	------------------------------------	--

17 18 19 20 21 22 23

<p>赤口</p> <p>ふれあい育む家庭の日</p> <p>先勝 彼岸</p> <p>心配ごと相談「石橋公民館」</p> <p>燃やせるごみ ダンボール</p>	<p>友引</p> <p>心配ごと相談「ゆうゆう館」</p> <p>9か月児健診 対象：H30年5月生まれ (ゆうゆう館)</p> <p>燃やせるごみ 衣類・古布</p>	<p>先負</p> <p>第40回天平の花まつり (3/20~)</p> <p>雑誌・雑紙・牛乳パック</p>	<p>先勝 春分の日 春分</p> <p>燃やせるごみ ペットボトル</p>	<p>大安</p> <p>心配ごと相談(児童母子相談)「南河内図書館2階」 市内小中学校修了式</p> <p>燃やせるごみ ペットボトル</p>	<p>赤口</p>
---	---	---	--	---	-----------

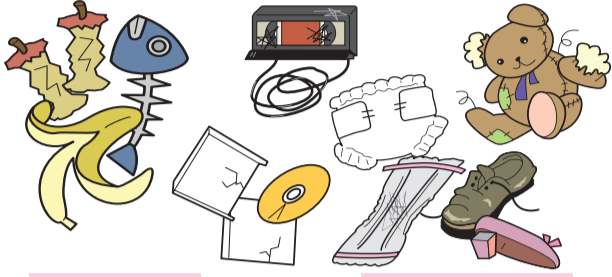
24 25 26 27 28 29 30

<p>先勝</p> <p>心配ごと相談(児童母子相談)「石橋公民館」 市内小中学校春休み(3/25~4/7) 上下水道料金口座振替 保育園・学童保育室 保育料口座振替</p> <p>友引</p> <p>燃やせるごみ 小枝</p>	<p>先負</p> <p>心配ごと相談(児童母子相談)「ゆうゆう館」 4か月児健診 対象：H30年11月生まれ (ゆうゆう館)</p> <p>燃やせるごみ 小枝</p>	<p>仏滅</p> <p>燃やせるごみ 新聞</p>	<p>先勝</p> <p>燃やせるごみ ペットボトル</p>
--	---	--------------------------------	------------------------------------

家庭ごみの正しい分け方・出し方

燃やせるごみ(焼却ごみ)

- ・台所ごみ・紙ごみ・草花・紙おむつ
- ・革製品・繊維製品・木製品・くつ
- ・プラスチック製品(商品)等



生ごみは
水を切って出す

紙おむつは
中の汚物を取り除く

- 雑草は、乾かして土を落して出す

透明か半透明のポリ袋で出す

プラ容器包装 (プラスチック製容器包装)



容器や包装についている
このマークが目印です

透明か半透明のポリ袋で出す

- 軽くすすいでから出してください
(汚れが落ちなければ「燃やせるごみ」に出してください)
- CD・DVDやビデオテープ、おもちゃや文房具など、プラスチック製の商品
そのものは容器包装ではありませんので、「燃やせるごみ」に出してください。

<h3>袋類</h3>	<h3>フィルムラップ類</h3>	<h3>ボトル類</h3>	<h3>カップ・パック類</h3>
<h3>ふた類</h3>	<h3>トレイ類</h3>	<h3>ネット類</h3>	<h3>発泡スチロール製の緩衝材等</h3>

※表示義務はありませんが、以下の物も対象です

- ・無地のレジ袋
- ・スーパー等にあるロール状ビニール袋

剪定枝(小枝)

- 1m位に切り束ねる 枝の太さ
- 束ねる際は、紙ひもか 10cm位まで
麻ひもでお願いします

※注意点
葉のついたもの、毒性のある植物(キュウチクトウ、あせび、うるし等)、繊維質の植物(竹、ツル科の植物等)は、燃やせるごみにお出しください。

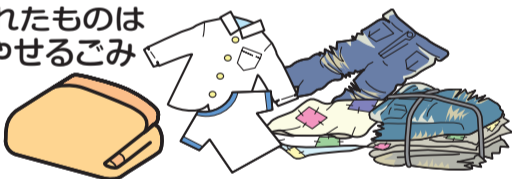


小枝の日にひもでしばって出す

衣類・古布

衣類・毛布類

- 汚れたものは
燃やせるごみ



透明か半透明のポリ袋で出す。または、ひもでしばって出す

新聞紙

新聞・折込み広告

- 「下野市所有物」と
明記してください



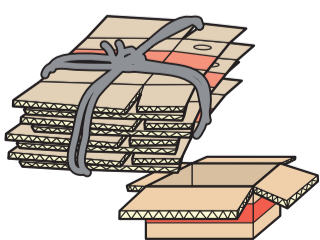
ひもでしばって出す

ダンボール

ダンボールの
見分け方



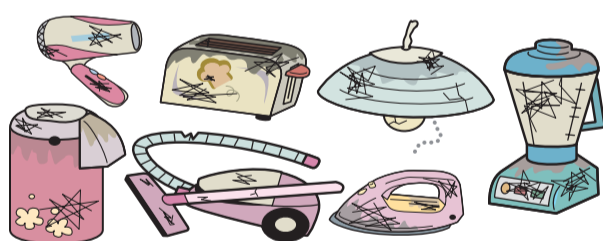
中が波状のもの



ひもでしばって出す

アスベスト含有物

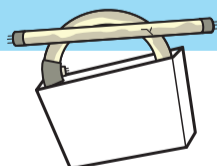
アイロン・トースター・ジューサー・ミキサー・照明器具類・掃除機・卓上コンロ・電気ポット・電気ストーブ・ヘアドライヤー・電気炊飯器・電気鍋・電磁調理器・ガラス製魔法瓶・マシン用フットコンローラー・電動工具等



透明か半透明のポリ袋で出す

有害ごみ

蛍光灯

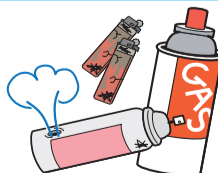


- 購入時の箱に入れる
- 蛍光灯以外は入れない

透明か半透明のポリ袋で出す

蛍光灯以外の有害ごみ

- ライターは使い切る
- スプレー缶は穴を開ける
- 刃物や割れたガラスは紙に包む



透明か半透明のポリ袋で出す

雑誌・雑紙・牛乳パック

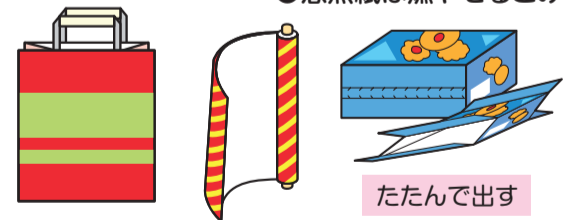
雑誌(雑誌・書籍等)



ひもでしばって出す

雑紙(紙袋・包装紙・空き箱等)

- 感熱紙は燃やせるごみ



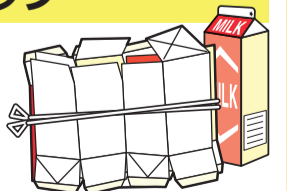
たたんで出す

封筒または紙袋で出す

- シュレッター化した紙は透明か半透明のポリ袋に入れて出してください

牛乳パック

- 内側が白色のものに限る
- 水洗いして、開く。



ひもでしばって出す

不燃ごみ

陶磁器・金属製品・食品のびん、缶等

食器・コップ等



●割れたガラスは有害ごみに出してください

金属製品



食用のびん・缶



水で洗う

- ・ガラス・コップ（割れていないもの）
- ・鍋・やかん
- ・アルミ箔・化粧品用のびん・鏡
- ・ミニ三輪車
- ・アスベストを含まない小型家電製品 等

透明か半透明のポリ袋で出す

ペットボトル

- キャップとラベルはプラ容器包装
- 水ですすいで出してください



マークのついているものに限る



袋から出して回収ネットへ

びん・缶

飲料用のびん・缶

- 食品のびん・缶は不燃ごみ



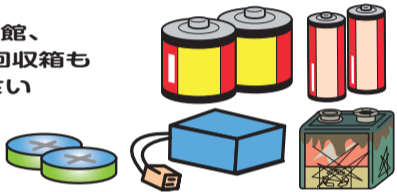
軽くすすぐ

袋から出してコンテナへ

乾電池

マンガン電池・水銀電池
アルカリ電池・ニッカド電池・リチウム電池

※各庁舎、図書館、公民館等の回収箱もご利用ください



袋から出してコンテナへ

粗大ごみ

- ・家具類・布団類・カーペット
- ・自転車・ストーブ・電子レンジ
- ・ガスレンジ・電気こたつ
- ・テレビ台・長座布団 等



※引っ越しに伴う多量ごみは対象外

事前に環境課に申し込む

収集できないもの

バイク・タイヤ・バッテリー・廃油類・ホイール・消火器・ガスボンベ・灰・農薬・ペンキ・火薬類・ペットの死体・農機具・ピアノ・瓦・土・波板・砂・石・レンガ・コンクリート・石膏ボード・解体ごみ・引越に伴う多量ごみ、等

※専門の取扱業者にご相談ください **有料**

・エアコン・テレビ(ブラウン管式・液晶・プラズマ式)・冷蔵庫・冷凍庫・洗濯機・衣類乾燥機

※家電リサイクル法による処理が必要ですので、販売店にご相談ください。 **有料**

・パソコン

※メーカーに連絡して、引き取りを依頼してください **有料**



農業・飲食店・事業所・工場・商店・病院などの事業活動に伴うごみは、自己責任で処理する

ごみを出すときのお願い

- 決められた日の朝8時までに決められた場所に出してください
- きちんと分別をして、決められた出し方をしてください
- 生ごみは十分に水切りをしましょう
- トレイや飲料用のびん・缶・ペットボトルは水洗いをしてください
- スプレー缶は必ず使いきって穴を開けてください
- 電池の入っているものは必ず外してください
- ストーブなど灯油の入っているものは、使い切ってから出してください

ルール違反のごみは収集しません

- ◆分別されていないごみ
- ◆出し方が違っているごみ
- ◆出す日が違っているごみ
- ◆ステーション収集後に出されたごみ



ごみステーションの環境美化確保のため、また、ステーション当番の方の負担軽減のため、ルールを守ってごみを出しましょう

ごみを直接清掃センターへ搬入する場合

※現住所が確認できる身分証明書(運転免許証等)の提示をお願いします。

中央清掃センター

小山市塩沢576-15
☎ 24-3194

燃やせるごみ・粗大ごみ
不燃ごみ・資源物

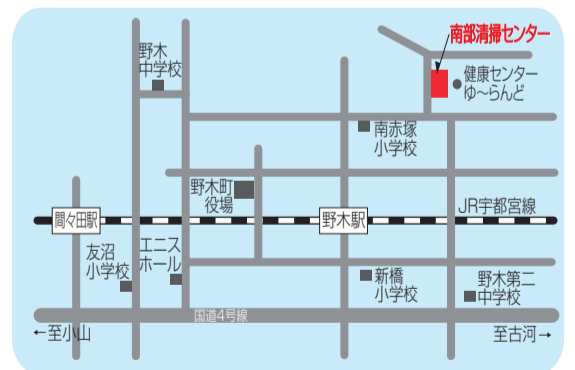


搬入受付： 8:30～11:30
13:00～16:30
平日及び第2・4土曜日
※日曜・祝祭日を除く

南部清掃センター

野木町大字南赤塚1513-2
☎ 0280-33-3310

プラ容器包装・剪定枝



搬入受付： 8:30～11:30
13:00～16:30
平日及び第2・4土曜日
※日曜・祝祭日を除く

※年末年始等、時期により搬入受付をしない場合があります

ごみ収集についての問い合わせ先 **環境課** ☎ 32-8898

平成30年度

下野市特定健診・がん検診等のお知らせ

特定健診・がん検診を集団検診及び医療機関での個別検診で実施します。

個別検診期間

平成30年6月1日～平成31年1月末まで
子宮頸がん検診は平成31年2月末まで
※休診日については、各医療機関によります。実施医療機関等、詳細については、広報等でお知らせします。

集団検診日程

■事前に必ず予約をしてください。
予約受付：平成30年5月9日（水曜日）から
予約方法：月～金曜日（祝日を除く）の午前8時30分～午後5時15分までに健康増進課へ来所・電話・インターネットにて予約。
※定員に達し次第、予約受付は終了します。詳細については、市ホームページか健康増進課までお問い合わせください。
■検診日の受付時間：午前7時40分から10時まで（番号札を配布し、番号順に受付）

集団検診申し込み先

☎32-8905

集団検診会場

■保健福祉センターきらら館……………下古山1220番地
■保健福祉センターゆうゆう館……………小金井789番地
■南河内東公民館(吉田保育園隣)……………本吉田783番地
■グリーントウンコミュニティセンター(南河内第二中学校南)……………緑三丁目5番地4
※南河内東公民館とグリーントウンコミュニティセンターについては、駐車場が狭いのでなるべく車でのご来場はご遠慮ください。
※ゆうゆう館、グリーントウンコミュニティセンターは土足禁止となります。必要な方はスリッパをお持ちください。
※平成30年度において、南河内公民館は改修工事のため集団検診は実施いたしません。ご了承ください。

平成30年度 集団検診日程表

健診日	曜日	会場	備考	託児
6月 4日	月	ゆうゆう館		
7日	木	きらら館		
13日	水	ゆうゆう館	女性限定日	○
24日	日	ゆうゆう館		
25日	月	きらら館		○
7月 7日	土	きらら館		
17日	火	GTコミュニティセンター		
21日	土	ゆうゆう館		
23日	月	ゆうゆう館		○
26日	木	きらら館	女性限定日	○
8月 1日	水	きらら館		○
17日	金	ゆうゆう館		
29日	水	きらら館		
31日	金	ゆうゆう館	女性限定日	○
9月 4日	火	きらら館	女性限定日	○
5日	水	きらら館		
12日	水	ゆうゆう館		○
15日	土	ゆうゆう館		
18日	火	GTコミュニティセンター		
10月 2日	火	GTコミュニティセンター		
15日	月	ゆうゆう館	女性限定日	○
20日	土	ゆうゆう館		
26日	金	きらら館		○
11月 5日	月	ゆうゆう館		
8日	木	ゆうゆう館		○
11日	日	きらら館		
12日	月	きらら館	女性限定日	○
19日	月	南河内東公民館		
26日	月	きらら館		
30日	金	きらら館	女性限定日	○
12月 3日	月	ゆうゆう館	女性限定日	○
7日	金	きらら館		
9日	日	ゆうゆう館		
1月 11日	金	きらら館		○
13日	日	きらら館		
16日	水	ゆうゆう館	女性限定日	○
18日	金	ゆうゆう館		
24日	木	ゆうゆう館		

※GT…グリーントウン

※託児付き検診は、○が付いている日のみ実施します（要予約）

検診内容

■集団検診・個別検診ともに検診当日は、必ず平成30年度受診券（特定健診・後期高齢者健康診査・がん・肝炎ウイルス・骨密度・ヤング・歯周疾患の共通受診券）・保険証をお持ちください。

検診名	個人負担金	対象者（※）	実施方法 (集団検診 個別医療機関)	検査内容
特定健診 (下野市国民健康保険加入者)	無料	40歳以上75歳未満	集団又は個別	計測(腹囲測定)、血圧測定、血液検査(脂質・肝機能・血糖・貧血・腎機能検査)、尿検査、心電図等
特定健診 (下野市国民健康保険以外の 医療保険加入者)	各医療保険者 により異なる	40歳以上75歳未満	集団又は個別	各医療保険者により一部異なりますので勤務先の担当者にご確認下さい。
後期高齢者健康診査 (後期高齢者医療保険加入者)	無料	75歳以上(65歳以上75歳未満で一定の障がいがある方)	集団又は個別	計測、血圧測定、血液検査(脂質・肝機能・血糖・貧血・腎機能検査)、尿検査、心電図等
胃がん検診		40歳以上	集団	胃間接レントゲン撮影(バリウム検査)
胃ハイリスク検査	①無料 (40歳のみ) ②集団 600円 個別 800円	①40歳の方 ②45・50・55・60・65・70・75歳の方 で今まで胃ハイリスク検査を受けたことがない方	集団又は個別	ペプシノゲン検査・ピロリ菌検査(血液検査)
肺がん検診	無料	40歳以上	集団又は個別	肺レントゲン撮影(必要に応じて喀痰細胞検査)
大腸がん検診	無料	40歳以上	集団又は個別	便潜血反応検査(2日法)
前立腺がん検診	集団 300円 個別 400円	50歳以上の男性	集団又は個別	血液検査(PSA腫瘍マーカー検査)
子宮頸がん検診	集団 1,000円 個別 1,000円	20歳以上の女性 (平成28年度または29年度に受診し、「異常認めず」となった方を除く)	集団又は個別	子宮頸部細胞診検査・HPV検査
乳がん検診	無料	40歳以上の女性	集団	マンモグラフィと超音波検査
骨密度検査		35歳～39歳の女性	集団	超音波検査
骨密度検査		40・45・50・55・60・65・70歳の女性	集団	超音波検査(かかと)
肝炎ウイルス検診		40・45・50・55・60・65・70歳で今まで肝炎ウイルス検診を受けたことがない方	集団	C型・B型の肝炎ウイルス抗体検査(血液検査)
ヤング(青年期生活習慣病)健診		20歳～39歳	集団	計測、血圧、血液検査(貧血・総コレステロール、ヘモグロビンA1c)
歯周疾患検診	無料	40・50・60・70歳	個別(歯科医院)	歯周ポケット測定検査

※胃がん検診については、消化管穿孔、閉塞またはその疑い・バリウム過敏症・腸管憩室などの方で、胃バリウム検査を受けられない方は、胃内視鏡検査を受けられる可能性があるため市にお問い合わせください。(個人負担金4,300円)

※実施回数……すべての検診は、集団又は個別どちらかを選択し、年度内1回です。

※対象者……年齢は平成30年度中(平成30年4月1日～平成31年3月31日)にその年齢に達する人です。

検診当日に下野市に住民票のある方を対象とします。

問い合わせ先

事業名	担当課	電話番号
特定健診 後期高齢者健康診査	市民課	☎32-8895
がん検診	健康増進課	☎32-8905

小山医療圏の救急医療情報

市町
市野木
市下野
市上三川

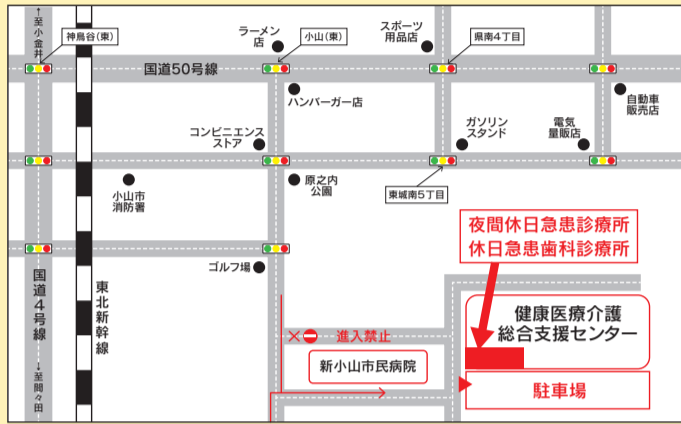
●夜間、休日の急な病気やけがの時は 一次(初期)救急医療機関

■夜間休日急患診療所

小山市神鳥谷2251-7
(小山市健康医療介護総合支援センター内)
TEL: 0285-39-8880
【診療日時・診療科目】
平日、土曜日 19時~22時(内科・小児科)
日曜、祝日、振替、年末年始(12月31日~1月3日)
10時~12時、13時~17時、
18時~21時(内科・小児科)
※内科医等が小児科の診療を担当することがありますので、事前に電話をしてから来院ください。
※受付は診療終了15分前までとなります。

■休日急患歯科診療所

小山市神鳥谷2251-7
(小山市健康医療介護総合支援センター内)
TEL: 0285-39-8881
【診療日時】
日曜、祝日、振替、年末年始
(12月31日~1月3日)
10時~12時、13時~16時
※受付は診療終了15分前までとなります。



比較的軽い症状なら、
まず夜間休日急患診療所へ!
保険証は必ずお持ちください

■在宅当番医(救急医療機関) 1日2医療機関が救急患者(軽症)の診療を行います。

【診療日時】 平日・日曜日 17時から翌日の9時
土曜日・祝日の前日、年末年始(12月29日から1月2日) 17時から翌日の17時
(当番日については広報紙・ホームページ等で確認ください。)

※受診する時は事前に電話で確認して下さい。各医療機関では医師が交代で当直制をとっており希望する治療が困難な場合もあります。

■杉村病院

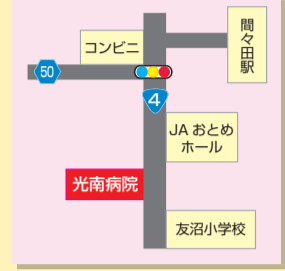
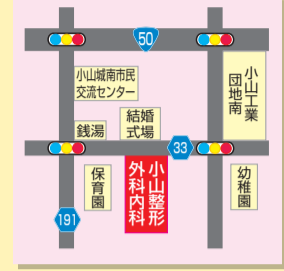
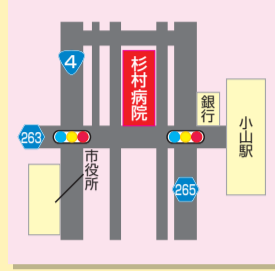
小山市城山町2-7-18 TEL:0285-25-5533

■小山整形外科内科

小山市雨ヶ谷753 TEL:0285-31-1331

■光南病院

小山市乙女795 TEL:0285-45-7711



■石橋総合病院

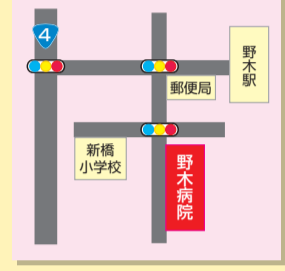
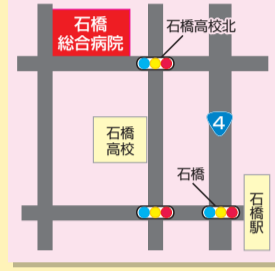
下野市下古山1-15-4 TEL:0285-53-1134

■小金井中央病院

下野市小金井2-4-3 TEL:0285-44-7000

■野木病院

野木町友沼5320-2 TEL:0280-57-1011



●救急車で搬送するなど緊急性が高く、高度な治療を必要とする場合は 二次救急医療機関(入院を必要とする患者の受入病院)

■病院群輪番制病院

新小山市民病院 TEL:0285-36-0200 (月・土・日・曜日)
石橋総合病院 TEL:0285-53-1134 (火・木曜日)
光南病院 TEL:0285-45-7711 (火・木曜日)
杉村病院 TEL:0285-25-5533 (金曜日)
小金井中央病院 TEL:0285-44-7000 (金曜日)
自治医科大学附属病院救命救急センター TEL:0285-44-2111 (日曜日)

■小児二次救急医療支援事業

新小山市民病院 TEL:0285-36-0200 (休日の昼間帯)
自治医科大学附属病院救命救急センター TEL:0285-44-2111 (毎日の夜間)

■三次救急医療機関(手術や入院を必要とする重症な患者の受入病院)

自治医科大学附属病院救命救急センター TEL:0285-44-2111 (毎日の夜間)

●夜間の急な病気やけがで心配な時は電話相談をご利用ください。

■とちぎ子ども救急電話相談

☎#8000

携帯電話とプッシュ回線以外は、☎028-600-0099
【相談時間】月曜日~土曜日 18時~翌朝8時
日曜日・祝休日 24時間(8時~翌朝8時)

■とちぎ救急医療電話相談(大人の救急電話相談)

☎#7111

携帯電話とプッシュ回線以外は、☎028-623-3344
【相談時間】毎日18時~22時
急な病気やけがに関する家庭での対処方法や救急医療の受診の目安などを看護師がアドバイスします。



救急医療情報

在宅当番の日程等救急医療の
情報をご案内します。

救急当番病院案内
テレフォンサービス
TEL:0180-992-190



市役所各課等の電話番号

課・局・室名	電話番号
総合政策課	32-8886
市民協働推進課	32-8887
総務人事課	32-8888
財政課	32-8889
契約検査課	32-8890
税務課	
(市民税グループ)	32-8891
(資産税グループ)	32-8892
(収納グループ)	32-8893
安全安心課	32-8894
市民課	
(保険年金グループ)	32-8895
(住民記録グループ)	32-8896
(戸籍グループ)	32-8897
環境課	32-8898
社会福祉課	
(社会福祉グループ)	32-8899
(障がい福祉グループ)	32-8900
(生活保護グループ)	32-8901
(医療費助成グループ)	32-8902
こども福祉課	32-8903
高齢福祉課	32-8904
健康増進課	32-8905

課・局・室名	電話番号
農政課	32-8906
商工観光課	32-8907
建設課	32-8908
都市計画課	32-8909
区画整理課	32-8910
水道課	32-8911
下水道課	32-8912
会計課	32-8913
議事課	32-8914
農業委員会事務局	32-8915
行政委員会事務局	32-8916
教育総務課	32-8917
学校教育課	32-8918
生涯学習文化課	32-8919
文化財課	32-6105
スポーツ振興課	32-8920
消費者生活センター	44-4883
DVホットライン	32-8724
農業公社	32-8951
農業再生協議会	32-8952
石橋窓口(石橋公民館内)	32-8700
南河内窓口(南河内図書館内)	48-2111

主な公共施設等の電話番号

施設区分	施設名	所在地	電話番号
警察	下野警察署	下古山2451番地41	52-0110
	石橋駅前交番	石橋240番地	53-7374
	祇園交番	祇園二丁目1番地1	44-7867
	本吉田駐在所	本吉田783番地	48-5040
	川中子駐在所	川中子2429番地	44-0908
	小金井駅前交番	小金井3009番地14	44-0045
消防	石橋地区消防組合消防本部	下石橋246番地1	53-0509
	石橋消防署		53-6169
保健福祉センター等	保健福祉センターきらら館	下古山1220番地	52-3711
	保健福祉センターゆうゆう館	小金井789番地	43-1231
	ふれあい館	三王山698番地5	47-1126
公民館	南河内公民館	田中681番地1	48-2393
	南河内東公民館	本吉田783番地	48-5511
	石橋公民館	石橋416番地	52-1157
	国分寺公民館	小金井1127番地	40-5563
図書館	南河内図書館	田中681番地1	48-2395
	石橋図書館	大松山一丁目7番3号	52-1136
	国分寺図書館	駅東三丁目1番19号	44-3399
生涯学習施設	生涯学習情報センター	緑三丁目5番地1	40-0911
資料館等	下野薬師寺歴史館	薬師寺1636番地	47-3121
	しもつけ風土記の丘資料館	国分寺993番地	44-5049
学校教育施設	薬師寺小学校	薬師寺1412番地	48-0009
	吉田東小学校	中川島7番地	48-5007
	吉田西小学校	下坪山959番地	48-5008
	祇園小学校	祇園二丁目21番地3	44-5002
	緑小学校	緑三丁目16番地1	40-6601
	南河内中学校	薬師寺986番地	48-0010
	南河内第二中学校	祇園四丁目16番地3	40-6030
	石橋小学校	花の木一丁目4番	52-1131
	古山小学校	下古山三丁目1番地9	52-1132
	細谷小学校	細谷693番地	52-1133
	石橋北小学校	上古山1932番地	52-1134
	石橋中学校	石橋1130番地	52-1130
	国分寺小学校	小金井四丁目2番地3	44-0004
	国分寺西小学校	川中子3278番地	44-0131
	国分寺東小学校	柴897番地1	44-3161
	国分寺中学校	小金井四丁目1番地8	44-0050
	栃木県立石橋高等学校	石橋845番地	53-2517
	栃木県立国分寺特別支援学校	柴6番地2	44-5121
	自治医科大学	薬師寺3311番地1	44-2111
	学校給食施設	国分寺学校給食センター	小金井1210番地19
学校教育サポートセンター	学校教育サポートセンター	花の木二丁目2番25号	52-1140
地域包括支援センター	地域包括支援センター みなみかわち	仁良川1651番地1 (特別養護老人ホームにらかわの郷内)	48-1177
	地域包括支援センター こくぶんじ	小金井789番地 (ゆうゆう館内)	43-1229
	地域包括支援センター いしばし	下古山1174番地 (特別養護老人ホームいしばし内)	51-0633
子育て支援センター	子育て支援センターつくし	小金井789番地 (ゆうゆう館内)	43-1233
	子育て支援センターゆりかご	薬師寺1584番地6 (あおば保育園内)	48-5530
	子育て支援センターみるく	下古山3025番地1 (わかば保育園内)	39-6305
シルバー人材センター	下野市シルバー人材センター	薬師寺1949	47-1124
地域活動支援センター	地域活動支援センターゆうがわ	石橋950番地2	53-4621

施設区分	施設名	所在地	電話番号
児童館等	南河内児童館	緑三丁目5番地4	44-8420
	こどもの広場いしばし	花の木三丁目8番21号	52-1129
	国分寺東児童館	駅東七丁目4番	44-2604
	国分寺西児童館	小金井五丁目22番地1	44-0786
	国分寺西児童館	国分寺1599番地2	44-9318
保育園・認定こども園・幼稚園	吉田保育園	本吉田783番地1	48-5054
	薬師寺保育園	薬師寺2362番地5	48-0063
	グリム保育園	下長田69番地	52-1127
	こがねい保育園	小金井1249番地1	44-3377
	しば保育園	駅東六丁目10番3号	44-2788
	(私立) わかくさ保育園	薬師寺3311番地229	58-7438
	(私立) あおば保育園	薬師寺1584番地6	48-5530
	(私立) わかば保育園	下古山3025番地1	39-6305
	(私立) 認定こども園野ばら幼稚園 (保育・幼稚園/0歳~就学前)	中大領386番地1	53-5508
	(私立) 認定こども園愛泉幼稚園 (保育・幼稚園/0歳~就学前)	小金井四丁目12番地8	44-7783
	(私立) 認定こども園第二愛泉幼稚園 (保育園/0~2歳児)	柴1403番地12	40-1155
	(幼稚園/満3歳~就学前)	柴1403番地12	44-2838
	(私立) 認定こども園むつみ愛泉こども園 (保育園/0~2歳児)	柴769番地25	32-6733
	(幼稚園/満3歳~就学前)	柴769番地17	44-0405
(私立) 認定こども園第二薬師寺幼稚園 (保育・幼稚園/0歳~就学前)	祇園四丁目6番地3	44-9988	
(私立) 薬師寺幼稚園	薬師寺1584番地2	48-0132	
(私立) 石橋幼稚園	石橋535番地	53-0218	
障がい児通所支援施設	こども発達支援センターこぼと園	下古山1220番地	44-6783
	こども通園センターけやき	駅東三丁目1番19号	40-0909
公園	蔓巻公園管理事務所	箕輪420番地2	40-8428
	三王山ふれあい公園管理事務所	三王山700番地1	38-7150
スポーツ交流施設	スポーツ交流館	大松山一丁目7番1号	52-1124
多目的ホール	グリムの館	下古山747番地	52-1180
ファミリー・サポート・センター	ファミリー・サポート・センター	緑三丁目5番地4 (南河内児童館内)	40-5963
鉄道	JR東日本お問い合わせ		●列車時刻、運賃・料金、空席情報 050-2016-1600 ●忘れ物 050-2016-1601
自転車駐車場	小金井駅東自転車駐車場	駅東三丁目4番地17号	44-9966
	自治医大駅東自転車駐車場	医大前四丁目4番地1	44-7058
	石橋駅自転車駐車場	石橋214番地8	52-1171
清掃施設	クリーンパーク茂原	宇都宮市茂原町777番地1	028-654-0018
	南部清掃センター	野木町大字南赤塚1513番地2	0280-33-3310
	中央清掃センター	小山市塩沢576番地15	24-3194
コミュニティセンター	コミュニティセンター友愛館	柴1019番地1	40-8111
	グリーントウンコミュニティセンター	緑三丁目5番地4	44-6301
	薬師寺コミュニティセンター	薬師寺1387番地25	48-5522
	東方台地コミュニティセンター	駅東七丁目4番 (国分寺駅東児童館2階)	44-2604
観光協会	国分寺中央コミュニティセンター	小金井五丁目22番地1 (国分寺駅西児童館2階)	44-0786
	姿西部考古台地コミュニティセンター	国分寺1599番地2 (国分寺西児童館2階)	44-9318
観光協会	下野市観光協会	小金井3009番地12 (オアシスポッポ館内)	39-6900
地域振興交流施設	道の駅しもつけ	薬師寺3720番地1	38-6631
農村施設	下野市市民農園(下野市農業公社管理)	薬師寺2851番地1	48-2117
	下野市農村環境改善センター	下長田146番地	52-1184
斎場	小山聖苑	小山市外城717番地1	22-1175
	宇都宮市 悠久の丘	宇都宮市上欠町719番地1	028-649-1150
社会福祉協議会	下野市社会福祉協議会	小金井789番地 (ゆうゆう館内)	43-1236

とちぎテレビ データ放送

3チャンネルで
dボタン!

ご自宅のテレビで、下野市の最新情報が
文字放送で見られます。

■データ放送を見るには?

地上デジタル放送対応テレビでチャンネルを「とちぎテレビ」にあわせ、リモコンの「d」ボタンを押してください。あとは見たい情報にリモコンの矢印で移動して「決定」ボタンを押すだけ。一覧に戻るには「戻る」ボタンを、テレビに戻るにはもう一度「d」ボタンを押してください。

(※アナログ対応テレビチューナーでデジタル放送を視聴している場合には、ご覧いただけない場合があります。)

下野インフォ メーション

メール配信
サービス

メール配信サービス「下野インフォメーション」は、あらかじめ利用登録された方の携帯電話やパソコンに、市に関する情報等を配信するものです。

登録料は無料です。(パケット通信料は利用者負担となります。) ぜひ、ご利用ください。

■登録方法は?

携帯電話の場合、右のQRコードを読み込み、画面の案内に従い「空メール」を送信してください。

折り返し利用案内のメールが来ますので、案内に従って手続きしてください。

パソコンの場合、
<https://service.sugumail.com/shimotsuke/member/>
へアクセスし、画面に従って手続きしてください。



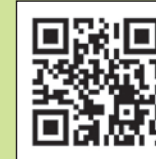
広報しもつけが 「おもいで」づくりのお手伝い

誕生月の広報紙にお子さんの写真を掲載しませんか?

広報しもつけの暮らしの情報イベントカレンダーに、小学生までの、お子さんの写真を掲載させていただいております。

■申し込み方法は?

- ①メール
- ②市ホームページから簡単申請
- ③総合政策課窓口 いずれかの方法でお申し込みください。



広報しもつけを郵送しています

「広報しもつけ」は自治会を通して配付しているほか、公共施設、金融機関、一部のコンビニなどで配付しており、市ホームページでもご覧いただけます。

市民の方を対象に、有償による広報の郵送を行っていますので、希望される方は次のとおりお申し込みください。

高齢者のみの世帯や障がいなどにより、近くの設置場所へ行くことが困難な場合には郵送料の減免があります。

- 対象者 市内に住所を有する方
- 利用者負担 郵送実費分。
1 か月215 円× 希望月数分の切手

下野市ツイッター (twitter)

ホームページの新着情報や、災害発生時の避難場所などの情報配信を行うため、ツイッターを開設しました。

ぜひ、ご利用ください。

■利用方法は?

右のQRコードを読み込むか、
https://twitter.com/city_shimotsuke
にアクセスし、「フォロー」をクリックしてください。

■下野市公式アカウント

@city_shimotsuke



こちらのサイトも チェック!



○小中学校「けやきネット」
<http://www.school.shimotsuke.ed.jp/index.html>

○市民活動支援サイト
You がオネット

<http://shimotsuke.genki365.net/>



○下野市子育て支援サイト
「ママフレ」
<http://shimotsuke-city.mamafre.jp/>

○下野市図書館

<http://www.library.shimotsuke.tochigi.jp/>



○文化財バーチャル
ミュージアム
<http://www.shimotsuke-bunkazai.com/index.php>

○下野市観光協会

<http://www.shimotsuke-ta.com/>



○道の駅しもつけ
<http://www.kanpi-shimotsuke.co.jp/>

○グリムの館

http://www.grimm-no.net/index_p.htm

