

ファミリー・サポート・センターだより



平成30年6月 第13号

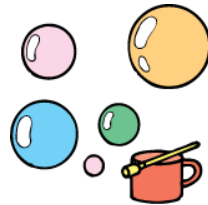
早いもので今年ももう半分が過ぎようとしていますね。少しずつ日が長くなり野山の緑もずいぶん濃くなってきましたが、皆さんいかがお過ごしでしょうか？

季節の変わり目で体調管理は難しい時期ですが、規則正しい生活やバランスの良い食事、そしてこまめな水分補給などに気をかけて家族みんなで元気に過ごしたいですね。

ファミリー・サポート・センターも7周年を迎えました。会員の皆様には援助活動をはじめ、研修会・交流会への参加などご協力いただきありがとうございます。今後もどうぞよろしくお願いいたします。



★会員の状況★



★活動報告★

平成30年5月末現在（単位：人）

平成30年1月～平成30年5月末現在

地区	提供	依頼	両方	合計
石橋	13	50	2	65
南河内	26	73	2	101
国分寺	21	68	0	89
市外 (在勤者)		3		3
合計	60	194	4	258

活動内容	件数
こどもの習い事等の場合の援助	192
保護者等の通院・病気、その他の急用の場合の援助	170
登校前の預かり、及び送り	163
保育所・幼稚園への迎え	116
保育所・幼稚園への送り	107
学校への迎え	99
習い事の迎え及び預かり	53
学童への迎え	41
学校への送り	23
保護者等の冠婚葬祭による外出、他のこどもの学校行事の場合の援助	18
学童保育の迎え及び帰宅後の預かり	9
保育所・幼稚園の登校前の預かり及び送り	9
保護者の等の外出の場合の援助	7
保護者の短時間・臨時的就労の場合の援助	7
保育所・幼稚園の迎え及び帰宅後の預かり	4
合計	1,018





食物アレルギー対応研修会



3月29日(木) きらら館にて、グリムこどもとアレルギーのクリニック院長の福田先生のお話を聞きました。提供会員26名が参加し熱心に受講していただきありがとうございました。



食物アレルギーとは・・・

「エピペン
はこう使う
んだね！」

「苦しいよ」

エピペンはこのように使います！

「難しいね～」

「勉強になりました！」

皆さん真剣に
聴いていました。

★提供会員 畔上敏子さんのコメント★

ファミサポ提供会員の一環として、講師に食物アレルギー専門の福田先生をお招きして、食物アレルギー研修会がありました。以前から孫が軽い食物アレルギーがあり、どんなものかと思い軽い気持ちで参加しました。福田先生の話聴いていくうち、今までの考えの甘さに目からうろこでした。秒単位の時間が命に関わる事なのだ研修を通して学び、その事の重さを痛感し、日常生活の中で簡単に起こりうる食物アレルギー（アナフィラキシー）の怖さを学習しました。自分が直面したときどれだけ冷静に行動を移せるか、この研修で初めてみたエピペン、福田先生のクイズ形式で和ませながらの講話や実演など実際に手にして練習できた事は、私にとって予想もしない経験でした。文字だけの食物アレルギーでなく講話を聴きながら実習し学習できたことに感謝です。福田先生はじめ、こども福祉課、アドバイザーの方、このような機会を与えていただきありがとうございました。



先生の実演です。



★提供会員 黒須智子さんのコメント★

◆今回の福田先生の「小児アレルギー」研修は夫婦で参加させていただきました。孫がお世話になっている先生でもあり、より身近なとても良い研修でした。食物アレルギーによる症状がアナフィラキシーであるか否かの判断のポイントや症状の進行が速い事など、とてもわかりやすく勉強になりました。また、実際にグループに別れて、対応のシュミレーションを、エピペンの使い方を模擬体験したことなど大変役立つ研修でした。お預かりしたお子さんに対する配慮のみならず、孫に対しても役立つ勉強をさせていただきました。ありがとうございました。



♪ただいま活動中♪



さあ！
Sちゃん児童館に
遊びに行こうね。



お散歩楽しいね♡♡



「できたあ〜」



★託児★



依頼会員さんからのメッセージ

♥仕事や兄弟のイベント時にお願いしています。出かける前はいつもバタバタしていますが、いつも安心してお願いしています。Tさんありがとうございます。息子も楽しいようで、まだお話はできませんが、身振り手振りで一生懸命遊んだことを伝えてくれるようになりました。これからもよろしくお願いいたします。 依頼会員 K.Hさん

提供会員さんからのメッセージ

♥ママがお仕事の時、S君の託児サポートを始めて半年になります。S君は少し甘えん坊ですが、とても元気でかわいい男の子です。先日、児童館で遊びましたが、他のお友達におもちゃを貸してあげたり、仲良く遊んだりしました。この半年間、順調に成長している様子に嬉しくなりました。これからも楽しくS君の成長を守っていきたいと思います。 よろしく願いいたします。

提供会員 T.Cさん

☆センターからの**重要なお知らせ**☆

★依頼会員さんへのお願い★

- ◆依頼会員さんは、依頼日時・内容を必ずセンターへお知らせください。連絡がない活動は補償保険の対象になりません。また、キャンセルになった場合もお知らせください。
- ◆翌月の申し込みは前月の月末までにセンターまでメール、またはお電話でお知らせください。

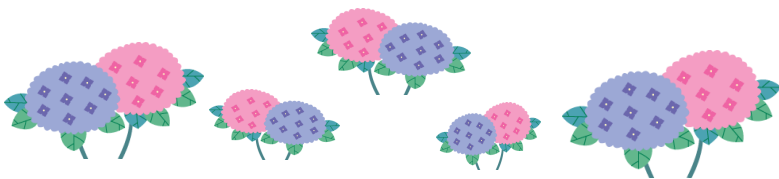
★提供会員さんへのお願い★

✿普通救命講習の更新について✿

◆10月18日(木)午前9時から正午まで石橋消防署で普通救命講習を開催いたします。2年に1回更新が必要となります。後日詳細をお知らせいたしますので参加して下さる提供会員さんは、よろしくお願いたします。

✿子育て支援センターつくしの子育てサロンの受講について✿

◆大垣玉枝先生による子育てサロンを受講していただきたいと思います。毎月第三火曜日10時から正午まで行っております。都合のつく月をセンターまでメール、またはお電話でお知らせください。



☆会員の皆様へのお願い

メール送信ご利用の皆様へ

依頼会員さんの連絡・変更等、(サブタイトル)で件名と本文にお名前を入力をお願いいたします。提供会員さんの連絡にメールをご利用いただいておりますが、メールの件名にお名前を記入していただくと送信者が誰なのかすぐに分かり、活動連絡を間違いなく受信することが出来ます。また、メール送信の際には、必ず本文の最後にもお名前のご協力をお願いいたします。

(例)

件名: 下野花子です。

本文: 1月16日17時~19時まで、石橋さんに送迎託児をお願いしました。 下野花子です。

・上記のように、依頼日、おおよその利用時間、依頼内容とご自身のお名前を必ずお知らせください。また、依頼したとき(依頼会員さん)や依頼を受けたとき(提供会員さん)は、必ずセンターにお知らせください。届いたメールには必ず返信しています。

♥提供会員さんへのお知らせ♥ (活動中事故が起きた場合の連絡先)

活動中、事故が起きた場合はすみやかに事務局に連絡してください。

✚ 事務局時間: 月曜日~金曜日 8:30~17:15 ☎0285-40-5963
(土・日曜日・祝日・年末年始はお休みです。)

✚ 事務局開設時間外の事故等緊急の場合の連絡先

0285-32-8903 (下野市こども福祉課)

緊急連絡カードは会員証の中に入れて、活動してください。



《交流会のお知らせ》

いろいろな企画を用意して皆で楽しむ交流会です。

ファミサポのことを知りたい方も是非この機会に参加してファミサポの輪を広げていきましょう。

※11月29日(木)午前9時から正午まで折り紙製作を予定しています。講師は青木氏です。

(皆さんのご参加お待ちしております。)

【登録・お問合せ先】

下野市ファミリー・サポート・センター

〒329-0433 下野市緑 3-5-4 (南河内児童館内)

受付時間 月曜日~金曜日 (8時30分~17時15分)

※祝日・年末年始は除く

☎ 0285-40-5963

FAX 0285-40-1195

E-mail kosodate@city.shimotsuke.lg.jp

