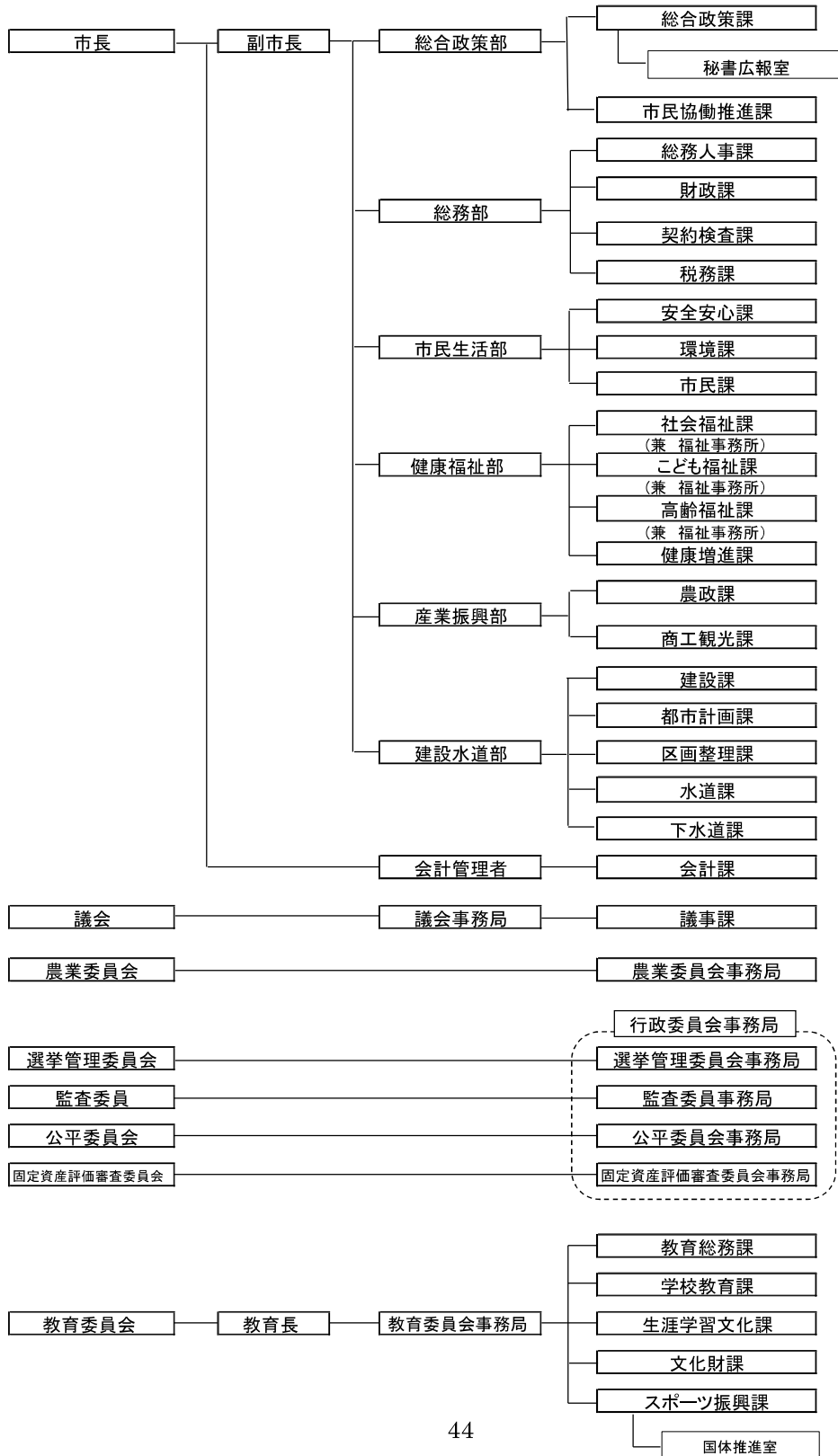


XII 行政

組織機構図（令和4年4月1日現在）



選挙人名簿登録者数(令和4年9月1日現在)

投票区別(在外選挙人を除く)

単位:人

投票区	投票所名	男	女	計
第1投票区	薬師寺コミュニティセンター	1,135	1,155	2,290
第2投票区	南河内公民館	1,350	1,398	2,748
第3投票区	祇園小学校体育館	1,446	1,593	3,039
第4投票区	南河内東公民館	674	641	1,315
第5投票区	旧吉田西小学校体育館	592	582	1,174
第6投票区	南河内第二中学校ミーティングルーム	1,077	1,189	2,266
第7投票区	グリーンタウンコミュニティセンター	716	755	1,471
第8投票区	緑小学校体育館	1,308	1,245	2,553
第9投票区	石橋公民館	1,573	1,568	3,141
第10投票区	石橋小学校多目的室(給食室隣り)	1,449	1,460	2,909
第11投票区	古山小学校体育館	1,744	1,750	3,494
第12投票区	児山館	525	583	1,108
第13投票区	石橋北小学校(多目的ホール)	1,620	1,599	3,219
第14投票区	細谷小学校(西校舎家庭科室)	351	336	687
第15投票区	石橋商工会館	1,640	1,707	3,347
第16投票区	国分寺駅西児童館	1,359	1,368	2,727
第17投票区	国分寺小学校体育館	1,163	1,215	2,378
第18投票区	下野市役所(庁舎1階)	1,533	1,571	3,104
第19投票区	旧国分寺西小学校体育館	509	451	960
第20投票区	こども通園センター「けやき」(国分寺図書館隣り)	890	917	1,807
第21投票区	コミュニティセンター友愛館	1,757	1,817	3,574
第22投票区	医大前コミュニティセンター(古館公園内)	502	574	1,076
合 計		24,913	25,474	50,387

衆議院小選挙区別(在外選挙人を除く)

第1区	旧南河内町(第1～8投票区)	8,298	8,558	16,856
第4区	旧石橋町(第9～15投票区)	8,902	9,003	17,905
	旧国分寺町(第16～22投票区)	7,713	7,913	15,626
	第4区計(第9～22投票区)	16,615	16,916	33,531

在外選挙人名簿登録者数

第1区	旧南河内町	7	10	17
第4区	旧石橋町	1	3	4
	旧国分寺町	1	4	5
	第4区計	2	7	9
合 計		9	17	26