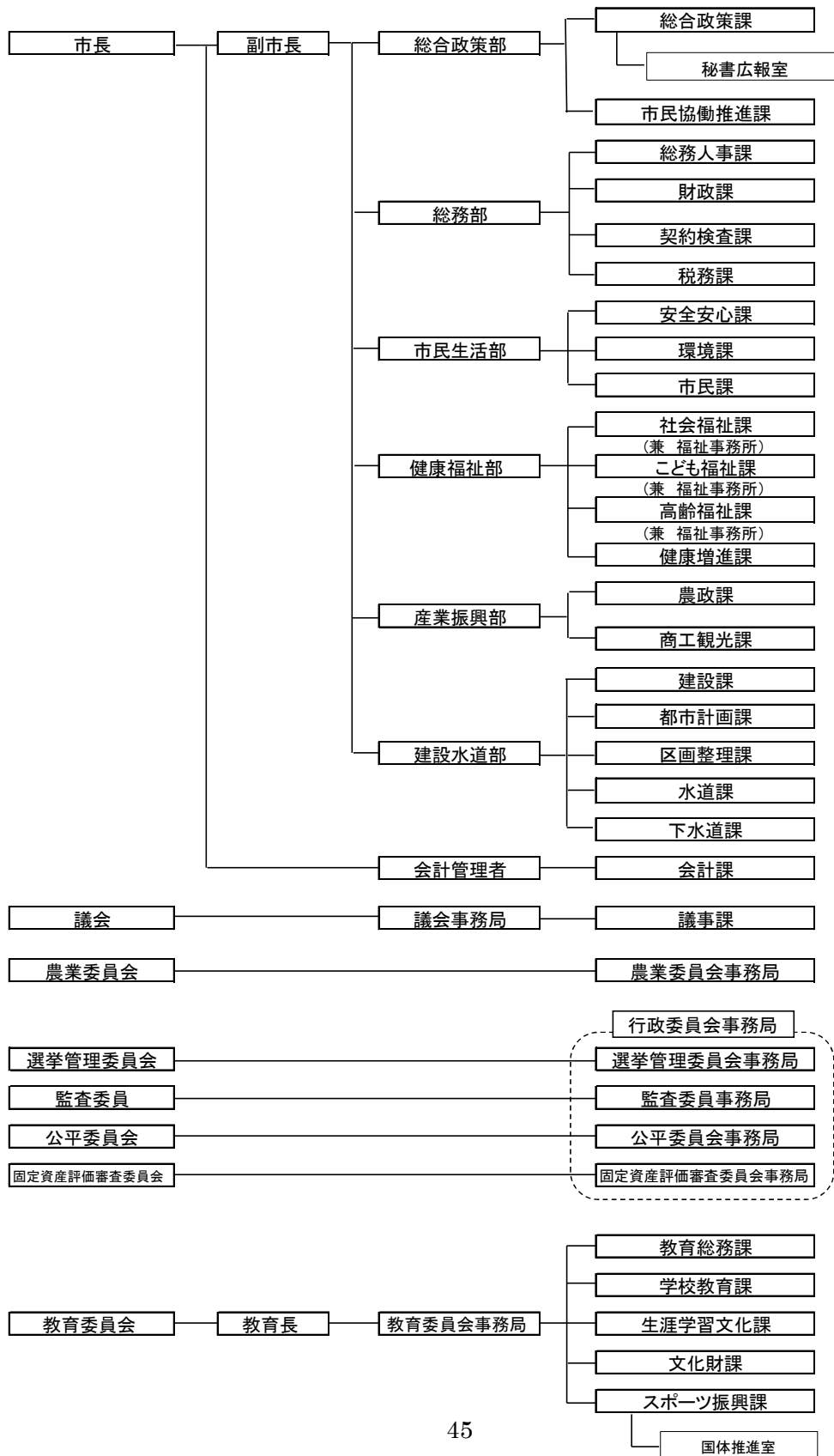


XII 行政

組織機構図（令和5年4月1日現在）



選挙人名簿登録者数(令和5年9月1日現在)

投票区別(在外選挙人を除く)

投票区	投票所名	男	女	計
第1投票区	薬師寺コミュニティセンター	1,131	1,132	2,263
第2投票区	南河内公民館	1,409	1,466	2,875
第3投票区	祇園小学校体育館	1,425	1,603	3,028
第4投票区	南河内東公民館	664	626	1,290
第5投票区	旧吉田西小学校体育館	577	576	1,153
第6投票区	南河内第二中学校ミーティングルーム	1,060	1,172	2,232
第7投票区	グリーンタウンコミュニティセンター	721	749	1,470
第8投票区	緑小学校体育館	1,265	1,206	2,471
第9投票区	石橋公民館	1,533	1,543	3,076
第10投票区	石橋小学校多目的室(給食室隣り)	1,436	1,433	2,869
第11投票区	古山小学校体育館	1,759	1,775	3,534
第12投票区	児山館	523	565	1,088
第13投票区	石橋北小学校(多目的ホール)	1,621	1,596	3,217
第14投票区	細谷小学校(西校舎家庭科室)	347	329	676
第15投票区	石橋商工会館	1,652	1,726	3,378
第16投票区	国分寺駅西児童館	1,346	1,369	2,715
第17投票区	国分寺小学校体育館	1,184	1,204	2,388
第18投票区	下野市役所(庁舎1階)	1,531	1,535	3,066
第19投票区	旧国分寺西小学校体育館	506	447	953
第20投票区	こども通園センター「けやき」(国分寺図書館隣り)	907	917	1,824
第21投票区	コミュニティセンター友愛館	1,754	1,805	3,559
第22投票区	医大前コミュニティセンター(古館公園内)	498	567	1,065
合 計		24,849	25,341	50,190

在外選挙人名簿登録者数

	男	女	計
在外選挙人名簿登録者数	9	18	27