

公共施設の水道の利用案内について

石橋第2配水区の水道水をご利用の皆さまへ



飲用水の確保は配水区の近くの公共施設でも可能です。

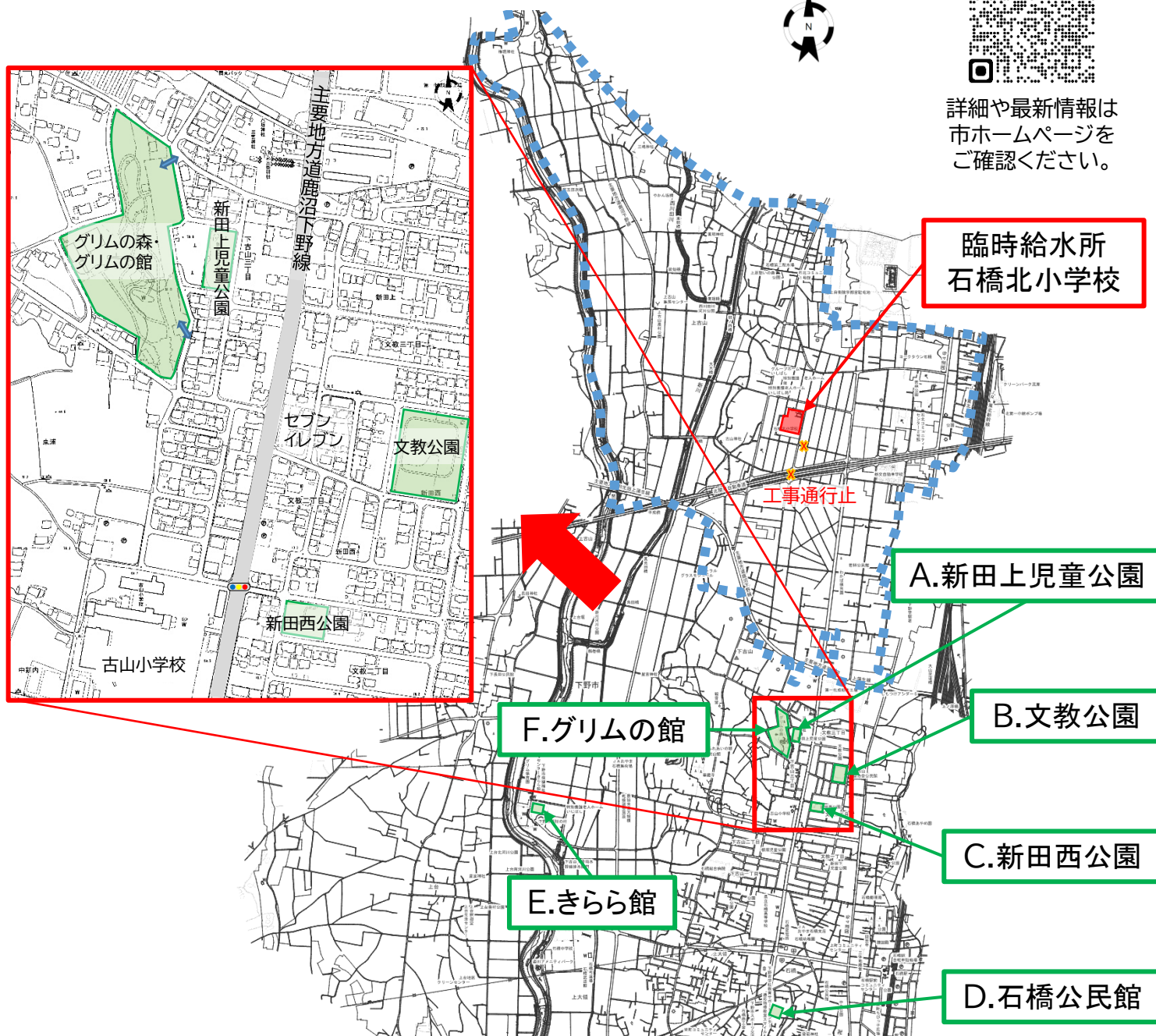
※きらら館以外は**常時**ご利用可能です。

※ポリタンクやペットボトルなどの容器を各自準備いただき、ご自由にお持ちください。

※詳細な図は裏面をご覧ください。



詳細や最新情報は
市ホームページを
ご確認ください。



お問い合わせ: 下野市上下水道局企業経営課

☎ 0285(32)8911

A.新田上児童公園
(下古山3-4-1)



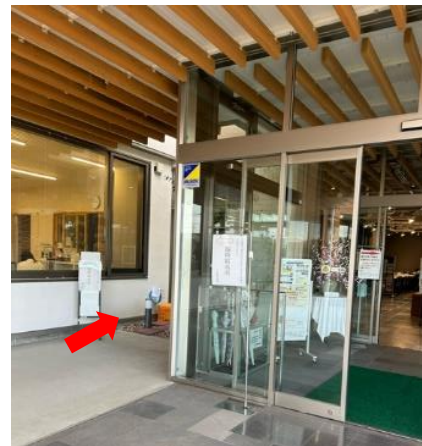
B.文教公園
(文教3-4)



C.新田西公園
(文教2-4)

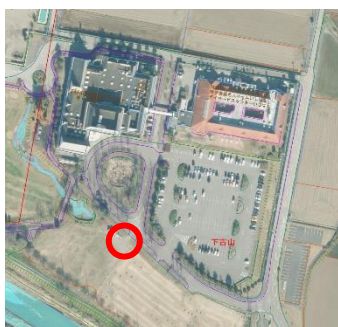


D.石橋公民館
(石橋629-1)



※公民館玄関の左側奥に蛇口があります。

E.下野市健康福祉センター
きらら館(下古山1220)



利用時間
[月曜・火曜・木曜・金曜] 8:30~21:00
[水曜] 8:30~17:30
[土曜・日曜・祝日] 8:30~19:00
※赤い丸の付近に蛇口があります。

F.グリムの森・グリムの館
(下古山747)



※駐車場の北側付近に蛇口があります。