

手話講習会 入門コース ～はじめての手話～

市社会福祉協議会では、手話を通じて聴覚障がい者の理解を深め、ボランティア活動への関心を高める為に、手話講習会を実施します。

はじめての方にも分かりやすく楽しく学べる内容です。ぜひご参加ください！

日時

【全15回】

9月22日～1月19日までの金曜日（祝日・年末年始を除く）

午後1時30分～3時

■会場 ゆうゆう館

■受講料 無料

対象者

市内在住・在勤者の方

※応募状況により、初めて受講される方を優先させていただきます。場合があります。

申し込み

8月1日(火)～8月31日(木)の期間までにお申し込みください。

申し込み・問い合わせ先

市社会福祉協議会

☎(43)12336

☎(44)58007

身体障がい者のための 手話勉強会

市身体障害者福祉会では、身体障がいを持つ方のコミュニケーションを豊かにし、身体障がいを持つ方同士が交流することを目的に定期的な集まりの場を提供しています。

日時

9月11日(月)

午後1時30分～3時

会場

ゆうゆう館

受講料

無料

対象者

市内在住・在勤で身体障がい者手帳をお持ちの方

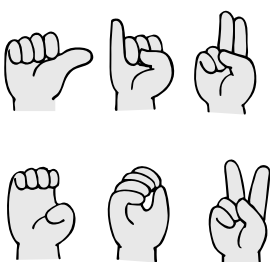
申し込み・問い合わせ先

市身体障害者福祉会事務局

(市社会福祉協議会)

☎(43)12336

☎(44)58007



救急フェアを開催 します

石橋地区消防組合消防本部では、9月9日の「救急の日」に伴い、救急フェアを実施します。

日時

9月3日(日)

午前9時30分～11時30分

※雨天中止（小雨決行）

場所

壬生町おもちゃ博物館

主な内容

- ① 応急手当の指導・説明（心肺蘇生法を含む）
- ② 医師による健康相談
- ③ コーディネーターによる臓器移植に関する説明
- ④ 消防自動車の展示
- ⑤ 住宅防火対策についての展示

問い合わせ先

石橋地区消防組合消防本部

警防課 救急救助係

☎(53)6167

☎(53)6174

普通救命講習会

石橋地区消防組合消防本部では、応急手当の知識と技術を身に付けていただくための講習会を実施しています。

訓練は訓練用人形を使って行い、終了者には普通救命終了証を交付します。

また、10名以上での申し込みは随時行っています。

日時

9月16日(土)

午前9時～正午

場所

石橋地区消防組合消防本部

内容

- ① 救命手当での必要性
- ② 心肺蘇生法（実技）
- ③ AEDの使い方

※講習は無料です。講習を受講するには申し込みが必要で

す。詳しくは石橋地区消防組合ホームページをご覧ください。

☎(53)6167

☎(53)6174

問い合わせ先

石橋地区消防組合消防本部

警防課 救急救助係

☎(53)6167

☎(53)6174

FAX(53)6174

URL <http://www.119-ffd.or.jp/>

「なんびょうサポート とちぎのびょう」の開催

とちぎ難病相談支援センターでは、疾病の原因が不明で治療方法が確立されていない難病に対する理解を深めるとともに、相互理解のきっかけの場となることを目的とし、「なんびょうサポートとちぎのつどい」を開催します。ぜひご来場ください。

日時

9月9日(土)

午前9時30分

会場

とちぎ健康の森

参加費

無料

対象者

- ・ 難病患者及びその家族
- ・ 難病相談支援関係者
- ・ 難病やボランティア活動に関心のある方

申し込み・問い合わせ先

とちぎ難病相談

支援センター

☎028(623)6113

☎028(623)6100

FAX028(623)6100