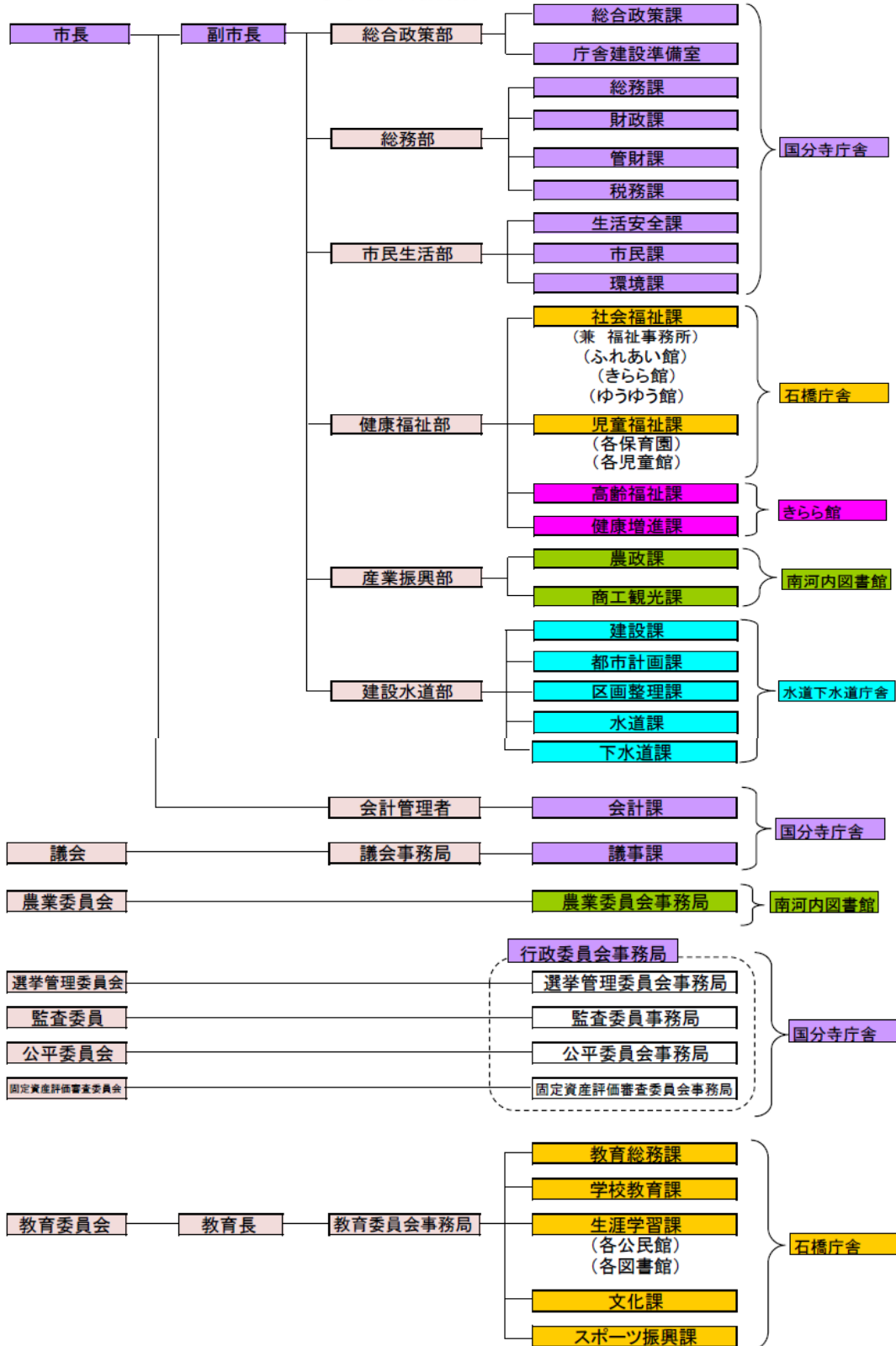


XII 行政

下野市行政機構図

平成24年4月1日現在



選挙人名簿登録者数(平成23年12月2日現在)

投票区別(在外選挙人を除く)

投票区	投票所名	男	女	計	前回増減		
					男	女	計
第1投票区	薬師寺小学校体育館	1,225	1,259	2,484	-7	-5	-12
第2投票区	南河内庁舎(別館会議室)	859	898	1,757	2	-1	1
第3投票区	祇園小学校体育館	1,409	1,400	2,809	27	21	48
第4投票区	南河内東公民館	730	777	1,507	-6	1	-5
第5投票区	吉田西小学校体育館	636	624	1,260	0	-3	-3
第6投票区	南河内第二中学校ミーティングルーム	1,136	1,292	2,428	-5	3	-2
第7投票区	グリーンタウンコミュニティセンター	761	765	1,526	4	-4	0
第8投票区	緑小学校体育館	1,265	1,269	2,534	3	4	7
第9投票区	石橋庁舎(駐車場内プレハブ室)	1,574	1,609	3,183	-7	-12	-19
第10投票区	石橋小学校体育館	1,457	1,406	2,863	4	1	5
第11投票区	古山小学校(西側昇降口)	1,433	1,440	2,873	9	5	14
第12投票区	児山館	511	577	1,088	0	-2	-2
第13投票区	石橋北小学校(プレイルーム)	1,487	1,445	2,932	8	7	15
第14投票区	細谷小学校(西校舎会議室)	381	397	778	1	0	1
第15投票区	石橋商工会館	1,504	1,580	3,084	7	6	13
第16投票区	国分寺駅西児童館	1,280	1,370	2,650	4	0	4
第17投票区	国分寺小学校体育館	953	973	1,926	6	4	10
第18投票区	国分寺公民館	1,457	1,478	2,935	4	-10	-6
第19投票区	国分寺西小学校体育館	522	495	1,017	2	3	5
第20投票区	旧保健センター(国分寺図書館隣)	848	900	1,748	1	-2	-1
第21投票区	コミュニティセンター友愛館	1,691	1,765	3,456	-7	-4	-11
第22投票区	医大前コミュニティセンター(古館公園内)	434	505	939	-3	6	3
合 計		23,553	24,224	47,777	47	18	65

※前回は平成23年9月2日

衆議院小選挙区別(在外選挙人を除く)

第1区	旧南河内町(第1~8投票区)	8,021	8,284	16,305	18	16	34
第4区	旧石橋町(第9~15投票区)	8,347	8,454	16,801	22	5	27
	旧国分寺町(第16~22投票区)	7,185	7,486	14,671	7	-3	4
	第4区計(第9~22投票区)	15,532	15,940	31,472	29	2	31

※前回は平成23年9月2日

在外選挙人名簿登録者数

第1区	旧南河内町	6	10	16	0	-1	-1
第4区	旧石橋町	2	4	6	0	0	0
	旧国分寺町	4	5	9	1	0	1
	第4区計	6	9	15	1	0	1
合 計		12	19	31	1	-1	0

※前回は平成23年9月2日