

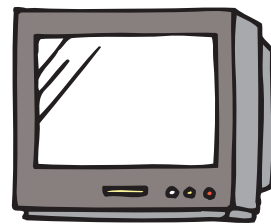
アナログ放送終了まであと4か月を切りました!

アナログ放送は、7月24日正午から、ブルーバックの「お知らせ画面」に移行し、24時までにはすべての放送が終了(完全停波)します。したがって、それまでの間に、地上デジタル放送を視聴するための準備をしないとテレビを見ることができなくなります。

地上デジタル放送を視聴するためには、地上デジタル放送対応の受信機とUHFアンテナが必要です。受信機は、新たにデジタルテレビを購入するほか、アナログテレビに地上デジタルテレビ用チューナーを取り付ける方法もあります。

7月24日のアナログ放送終了時期が近づくに従い、アンテナの設置・調整等の工事が集中し、同日までに間に合わなくなる可能性がありますので、できる限り早めの対応をお願いします。

これらの地デジの準備に当たり、「何をすればよいか分からない」という方や「テレビを買ったのにデジタル放送を受信できない」という方には、デジサポ(総務省テレビ受信者支援センター)がお手伝いします。まずは、デジサポにお電話ください。



経済的な理由等で地上デジタル放送に対応できない世帯(市町村民税非課税の世帯など)に対しては、簡易チューナーの無償給付などの支援も行っています。詳しくは総務省地デジチューナー支援実施センターまでお問い合わせください。

一方、BSアナログ放送も7月24日に終了しますので、BSデジタル放送へ移行をお願いします。

《一般的なお問い合わせ先》

- デジサポ(総務省 テレビ受信者支援センター) <http://digisuppo.jp/>
デジサポ栃木 ☎028-333-3331
- 総務省 地デジチューナー支援実施センター <http://www.chidejishien.jp/>
(NHK放送受信料全額免除世帯への支援) (市町村民税非課税世帯への支援)
☎0570-033840 FAX 044-966-8719 ☎0570-023724 FAX 043-302-0284

問い合わせ先 総合政策課 ☎40-5550

道の駅しもつけ研修室及び体験学習室利用のご案内

3月26日にオープンしました道の駅しもつけでは、最大150名の会議が開催できる研修室、調理体験ができる体験学習室がご利用いただけます。

【休館日】 毎月第1・第3水曜日(祝日の場合は翌日)、12月31日~1月2日

【利用の許可】

研修室及び体験学習室は利用目的によって、許可できない場合がありますのでご注意ください。詳しくは、市のホームページをご覧ください。また、(株)道の駅しもつけまでお問い合わせください。

※なお、イベント広場の利用については、(株)道の駅しもつけにお問い合わせください。

【利用区分・使用料金】

施設 利用区分	研修室1(大) 70名収容	研修室2(中) 50名収容	研修室3(小) 30名収容	研修室全体 150名収容	体験学習室(調理室) 50名収容
午前9時~午後1時	800円	600円	300円	1,500円	1,500円
午後1時~午後5時					
午後5時~午後9時					

※入場料若しくは教授料を徴収する場合、または主たる使用目的に付随して展示物等の販売を行う場合は、上記使用料の2倍の額となります。

問い合わせ先 (株)道の駅しもつけ ☎38-6631