

防災メモ 震災に備えてシリーズ⑩

これから台風なども増え
てきます。風水害に備えま
しょう。

● 問い合わせ先
生活安全課

☎(40)5555

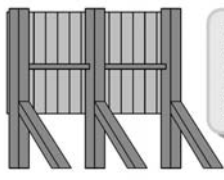


■羽目板
羽目板が1枚はがれて飛ぶと、
そのあと何枚もはがれていき
ます。クギのゆるみをチェッ
クし、しっかり打ちつけておき
ましょう。

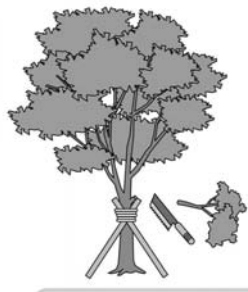


■雨どい
雨どいにたまったゴミを取り
除き、雨水の流れをよくします。

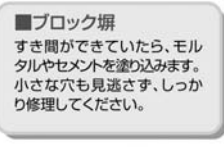
■雨戸
ガタガタする部分はクギで固
定し、すき間はテープで目張
りします。



■板塀
板塀は、風で倒されたり、飛ん
でしまうことが多いので、しっ
かりとした支えで補強してお
きます。



■庭木
むだな枝や枯れ枝を落とし、
倒れないように支柱をします。



■ブロック塀
すき間ができていたら、モル
タルやセメントを塗り込みます。
小さな穴も見逃さず、しっか
り修理してください。

ふだんから、家屋や庭の状況を確認し、気づいた部分については、施設の補強や、周辺の掃除、整理整頓をしておきましょう。

● 問い合わせ先
水道課 ☎(48)2121

施設	採取日	採水場所	セシウム 134	セシウム 137
		基準値 (セシウム134及び137の合計)		100
水道施設	6月18日(月)	南河内第1配水場	不検出	不検出
		石橋第1配水場	不検出	不検出
		国分寺第1配水場	不検出	不検出
		南河内第2配水場	不検出	不検出
		石橋第2配水場	不検出	不検出
		国分寺第2配水場	不検出	不検出

水道水放射性物質の
検査結果

放射線量測定・放射性物質検査結果

結果については市ホームページでも公表しております
http://www.city.shimotsuke.lg.jp/

● 問い合わせ先

市内放射線量
測定結果
環境課(庁舎) ☎(40)5559
児童福祉課(保育園) ☎(52)1114
学校教育課(学校) ☎(52)1118

● 測定期間 6月1日(金)~6月15日(金)

単位:μSv/時

測定場所		最小値~最大値	測定場所		最小値~最大値
庁舎	国分寺庁舎	0.07~0.08	小学校	薬師寺小 (月)	0.09
	南河内庁舎	0.06~0.07		吉田東小 (火)	0.10~0.11
	石橋庁舎	0.09~0.11		吉田西小 (水)	0.10~0.11
保育園	グリム (月)	0.10~0.11		緑小 (木)	0.08
	薬師寺 (火)	0.09~0.11		祇園小 (金)	0.07~0.10
	吉田 (水)	0.11~0.12		石橋小 (月)	0.08~0.09
	しば (木)	0.08~0.10		古山小 (火)	0.09~0.10
	こがねい (金)	0.07		石橋北小 (水)	0.11
中学校	南河内中 (木)	0.08		細谷小 (金)	0.10~0.11
	南河内第二中 (金)	0.05~0.07		国分寺小 (月)	0.07~0.08
	石橋中 (木)	0.09		国分寺西小 (火)	0.08~0.09
	国分寺中 (月)	0.07~0.08		国分寺東小 (水)	0.10~0.11

● 保育園、学校は曜日により測定場所が異なります。
庁舎・保育園・小学校は地上50cm地点。中学校は地上1m地点で測定。
● 参考 県(保健環境センター(宇都宮市)の地上20m地点)の6月15日(金)の測定結果 0.05μSv/時