

目で見る下野市

下野市統計グラフ

2016.9



あぶみ瓦



しもつけ井



かんぴょう入り
五色餃子



干瓢の八幡巻



グリムの森
イルミネーション



麦焼酎
下野



下野乃国
五千石



かんぴょうがんも



手作りのかんぴょう菓子
ふうくべえ



ちぢみほうれんそう



風車クッキー



SHIMOTSUKE
BRAND

下野ブランド



国指定史跡下野薬師寺跡



石橋江戸神輿



道の駅しもつけ



スーパーカムラー



かんぴょうの
きんぴらまん



ドライトチオトメ



かんぴょうパウンドケーキ



下野の B ナス



かんぴょう



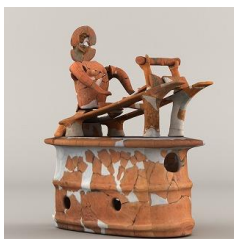
自然・景観



史跡・遺跡



本場結城紬及び
下野市本場結城紬振興協議会



機織形埴輪



天平の芋煮会



小金井一里塚



天平の花まつり

目 次

I 自然条件

(1) 概要	3
(2) 位置	4
(3) 面積	5
(4) 地価動向	6

II 人口

(1) 人口	8
(2) 人口構成	9
(3) 世帯数	10
(4) 1世帯あたりの人数	11
(5) 人口密度	12
(6) D I D	13

III 産 業

1 産業	
(1) 産業別就業者数	14
(2) 産業（大分類）別事業所数	15
(3) 産業（大分類）別従業者数	16
2 商業	
(1) 商店数	17
(2) 従業者数	18
(3) 年間商品販売額	19
3 工業	
(1) 事業所数	20
(2) 従業者数	21
(3) 製造品出荷額	22
4 農業	
(1) 農家数	23
(2) 経営耕地面積	24
(3) 販売目的で作付けした作物	25
(4) 家畜飼養頭羽数	27
(5) 水稻収穫量	28
5 林業	
(1) 林野面積	29
(2) 平成26年特用林産物生産量	30

IV 医療・社会福祉

1 医療	
(1) 一般病院の病床数	31
(2) 一般病院の医師数	32
(3) 死因別死亡者数	33
2 国民健康保険	34
3 介護保険	
(1) 被保険者数	35
(2) 要介護者数	36
(3) サービス施設利用者数	38
4 生活保護	
(1) 生活保護世帯数	39
(2) 生活保護人数	40
(3) 生活保護率	41

V 上下水道

1 上水道	
(1) 水道普及率	42
2 下水道	
(1) 公共下水道利用者数	43
(2) 農業集落排水施設利用者数	44
(3) 下水道普及率	45

VI 建 設

(1) 道路改良率	46
(2) 道路舗装率	47

VII 衛生・環境

(1) ごみ総排出量	48
(2) 一般ごみの排出量	49
(3) 資源ごみの排出量	50
(4) し尿収集量	51

VIII 幼稚園・認定こども園・保育園

(1) 幼稚園・認定こども園	52
(2) 保育園	53

IX 教 育

- (1) 小学校 54
- (2) 中学校 55
- (3) 高等学校 56
- (4) 大学・大学院 57

X 安全安心

- (1) 火災 58
- (2) 交通事故件数 59
- (3) 交通事故死傷者数 60
- (4) 刑法犯認知件数 61

XI 財 政

平成26年度一般会計決算 62

XII 行 政

- (1) 組織機構図 64
- (2) 選挙 65



市の木「けやき」



市の鳥「うぐいす」



市の花「ゆうがお」

【表紙の説明】

下野市では、下野ブランドを認定し、市内外の各種イベントへの参加や道の駅・観光協会等でのPR・販売など積極的に取り組んでいます。

(平成28年6月現在)

「一次産品、加工品、工芸品」15品

「市内産業の製品・技術」2件

「文化財等地域資源」11件