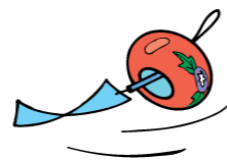




つくし8月のカレンダー



月	火	水	木	金	土
1 特別活動 ＜親子ピクス＞ 午前中つくしは 閉館になります。	2 あそびにきてね! 	3 折紙あそび 10:00～ 折り方を覚えて 親子で遊んでね。	4 10:00～ 13:30～ にこにこタイム ・大型絵本 ・うた・手遊び ・ダンス	5 あそびにきてね! 	6 9:30～12:00 13:00～15:30 自由遊び
8 あそびにきてね! 	9 あそびにきてね! 身体測定 9:00～11:30	10 あそびにきてね! 	11 山の日 休館	12 あそびにきてね! 	13 お盆 臨時休館
15 お盆 あそびにきてね! 	16 お盆 あそびにきてね! 	17 折紙あそび 10:00～ 折り方を覚えて 親子で遊んでね。	18 10:00～ 13:30～ にこにこタイム ・パネルシアター ・うた・手遊び ・ダンス	19 あそびにきてね! 今月、誕生日の お友達は、準備が ありますので、に こにこタイムが始 まる10分前に来 てね!	20 9:30～12:00 13:00～15:30 自由遊び
22 特別活動 ＜親子体操＞ 午前中つくしは 閉館になります。	23 あそびにきてね! 	24 あそびにきてね! 	25 10:00～ 13:30～ にこにこタイム ・誕生会 ・うた・手遊び ・ダンス	26 あそびにきてね! 	27 9:30～12:00 13:00～15:30 自由遊び
29 あそびにきてね! 	30 10:30～11:30 子育てサロン 絵本の読み聞かせのあ と、参加者同士の交流や 意見交換、主任児童委 員による育児相談もあ ります。	31 あそびにきてね! 	<div style="border: 2px dashed blue; padding: 10px;"> <p>手遊び ・さかながはねて ・グーチョコキパー</p> <p>うた ・水遊び ・うみ</p> </div>		

下野市地域子育て支援センターつくし 問い合わせ・連絡先

TEL: 0285-43-1233

Fax: 0285-43-1235

＜開所時間＞

●月曜日～金曜日

午前9:00～正午

午後1:00～4:30

●土曜日

午前9:30～正午

午後1:00～3:30

＜臨時休館＞

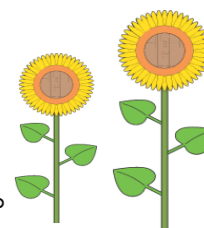
平成28年8月13日(土)

平成29年3月25日(土)



暑中お見舞い申し上げます。

夏の日差しがじりじりと暑い日が毎日続いていますね。
体調に気を付けて楽しい夏を過ごしてください。



8月特別活動＜親子体操＞

日時 8月22日(月) (集合 午前9:50) 午前10:00～11:00

場所 ゆうゆう館 検診ホール

講師 インストラクター 宇賀神博子先生

募集 1歳10か月～2歳11か月の親子 先着20組

募集期間 8/3(水)～

先着順で、定員になり次第、締め切らせていただきます。

※親子体操当日の午前中、つくしは閉館になります。

親子体操で、楽しい
時間をすごしましょう。



トイレでできるかな？

知っていますか？トイレトレーニングはオムツを脱いだ時から始まっているんです。赤ちゃんが生まれて、オムツは「おしっこが出たから替えようね！」と、声をかけながら取り替えていましたか？タイミングは、おしっこの間隔があき、歩けるようになった頃から始めましょう。大人または、お友達が行くときに一緒に行ったり、出かける前やご飯を食べる前など、生活のくぎりに誘ってみましょう。また、オマルやトイレが楽しくなる環境をつくるといいですね。出た時は、一緒に喜んでほめてあげましょう。出なかったり、嫌がったりしたら、「また行こうね。」など声をかけましょう。”あせらない、しからない、のんびり”とトイレトレーニングをしましょう。

『プリプリ』世界文化社より



お父さん！お子さまとつくしに遊びにきませんか？

育児に携わるお父さんが増えています。普段家庭では見られないお子さまの新しい一面が見つかりますよ。

ぜひ お父さんも遊びにきてください。

