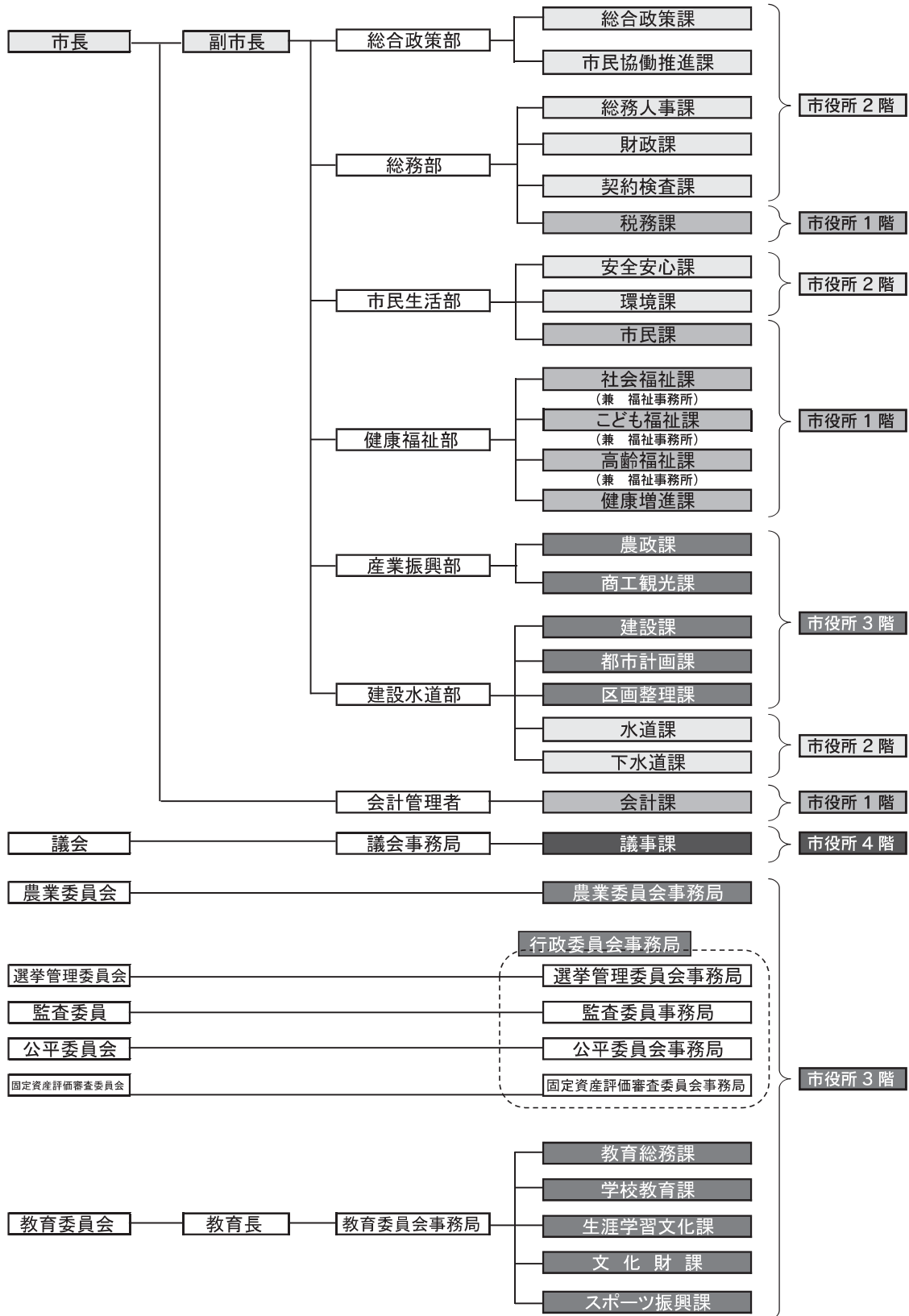


XI 行政

1. 組織機構図

平成 29 年 4 月 1 日現在



2. 選挙

選挙人名簿登録者数(平成29年9月1日現在)

投票区別(在外選挙人を除く)

投票区	投票所名	男	女	計	前回増減		
					男	女	計
第1投票区	薬師寺コミュニティセンター	1,167	1,205	2,372	-4	-7	-11
第2投票区	南河内公民館	1,032	1,102	2,134	11	13	24
第3投票区	祇園小学校体育館	1,546	1,613	3,159	22	39	61
第4投票区	南河内東公民館	715	724	1,439	-5	-6	-11
第5投票区	吉田西小学校体育館	628	601	1,229	0	-2	-2
第6投票区	南河内第二中学校ミーティングルーム	1,131	1,279	2,410	10	15	25
第7投票区	グリーンタウンコミュニティセンター	752	757	1,509	-2	-6	-8
第8投票区	緑小学校体育館	1,337	1,290	2,627	0	-5	-5
第9投票区	石橋公民館	1,572	1,596	3,168	-1	3	2
第10投票区	石橋小学校多目的室(給食室隣り)	1,427	1,437	2,864	12	6	18
第11投票区	古山小学校体育館	1,610	1,639	3,249	24	20	44
第12投票区	兎山館	539	589	1,128	-3	-14	-17
第13投票区	石橋北小学校(プレイルーム)	1,597	1,566	3,163	4	38	42
第14投票区	細谷小学校(西校舎家庭科室)	359	360	719	-2	-2	-4
第15投票区	石橋商工会館	1,595	1,652	3,247	-2	-9	-11
第16投票区	国分寺駅西児童館	1,334	1,387	2,721	-3	-10	-13
第17投票区	国分寺小学校体育館	1,090	1,129	2,219	-3	21	18
第18投票区	下野市役所	1,499	1,533	3,032	-17	1	-16
第19投票区	国分寺西小学校体育館	514	496	1,010	-2	-3	-5
第20投票区	こども通園センター「けやき」(国分寺図書館隣り)	923	948	1,871	6	6	12
第21投票区	コミュニティセンター友愛館	1,797	1,819	3,616	-3	-2	-5
第22投票区	医大前コミュニティセンター(古館公園内)	482	547	1,029	2	3	5
合 計		24,646	25,269	49,915	44	99	143

※前回は平成29年6月1日

衆議院小選挙区別(在外選挙人を除く)

第1区	旧南河内町(第1～8投票区)	8,308	8,571	16,879	32	41	73
第4区	旧石橋町(第9～15投票区)	8,699	8,839	17,538	32	42	74
	旧国分寺町(第16～22投票区)	7,639	7,859	15,498	-20	16	-4
	第4区計(第9～22投票区)	16,338	16,698	33,036	12	58	70

※前回は平成29年6月1日

在外選挙人名簿登録者数

第1区	旧南河内町	7	8	15	-1	-1	-2
第4区	旧石橋町	1	4	5	-1	0	-1
	旧国分寺町	4	6	10	0	0	0
	第4区計	5	10	15	-1	0	-1
合 計		12	18	30	-2	-1	-3

※前回は平成29年6月1日