

目で見ると下野市

# 下野市統計グラフ



2018.9



ちぢみほうれんそう



下野雷さま石橋ごぼう



かんぴょう



下野のBナス



グリムの森  
イルミネーション



国指定史跡下野薬師寺跡



道の駅しもつけ



史跡・遺跡



スーパーケムラー



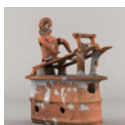
史跡・遺跡



本場結城紬及び  
下野市本場結城紬振興協議会



自然・景観



機織形埴輪



天平の芋煮会



小金井一里塚



天平の花まつり

# 目次

<b>I 概要</b>	(2) 要介護者数内訳 …………… 26
1 紹介 …………… 2	(3) サービス施設利用者数 …… 27
2 市全体図 …………… 4	3 生活保護 …………… 28
3 面積 …………… 5	<b>V 上下水道</b>
4 人口 …………… 6	1 上水道 …………… 29
5 産業 …………… 8	2 下水道 …………… 30
<b>II 人口</b>	<b>VI 建設</b>
1 人口と世帯数 …………… 9	1 道路 …………… 31
2 人口構成と推移 …………… 10	<b>VII 衛生・環境</b>
3 D I D (人口集中地区) …… 11	1 ごみ排出量 …………… 32
<b>III 産業</b>	2 し尿収集量 …………… 33
1 地価動向 …………… 12	<b>VIII 教育</b>
2 産業	1 幼稚園・認定こども園・保育園
(1) 産業別就業者数 …………… 13	…………… 34
(2) 事業所数と従業者数 …… 14	2 小学校・中学校 …………… 35
3 商業	3 高等学校 …………… 36
(1) 商店数と従業者数 …… 15	4 大学・大学院 …………… 37
(2) 年間商品販売額 …… 16	<b>IX 安全安心</b>
4 工業	1 火災 …………… 38
(1) 事業所数と従業者数 …… 17	2 交通事故件数・死傷者数 …… 39
(2) 製造品出荷額 …… 18	3 刑法犯認知件数 …………… 40
5 農業	<b>X 財政</b>
(1) 農家数と経営耕地面積 …… 19	1 平成29年度一般会計決算 …… 41
(2) 類別経営体数と作付面積 …… 20	<b>XI 行政</b>
(3) 水稻収穫量と作付面積 …… 21	1 組織機構図 …………… 45
6 林業 …………… 22	2 選挙 …………… 46
<b>IV 医療・社会福祉</b>	
1 医療	
(1) 病床数と医療従事者数 …… 23	
(2) 死因別死亡者数 …… 24	
2 介護保険	
(1) 被保険者数と要介護者数 …… 25	