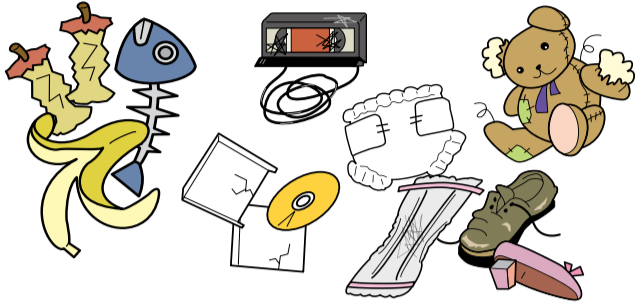


家庭ごみの正しい分け方・出し方

燃やすごみ(焼却ごみ)

- ・生ごみ・紙ごみ・草花・紙おむつ
- ・革製品・繊維製品・木製品・くつ
- ・プラスチック製品(商品)等



生ごみは
水を切って出す

紙おむつは
中の汚物を取り除く

- 半透明か透明のポリ袋に入れて出す
- 雑草は、乾かして土を落として出す

剪定枝(小枝)

枝の太さ10cm位まで

- 「小枝」の日にひもでしばって出す
- 剪定した小枝を1m位に切り束ねて出す
- 束ねる際は、紙ひもまたは麻ひもでお願いします

※注意点 葉のついたもの、毒性のある植物(キュウチクトウ、あせび、うるし等)、繊維質の植物(竹、ツル科の植物等)は、燃やすごみに出してください



資源物

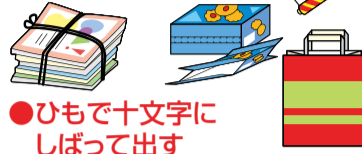
※クリーンパーク茂原への資源物の持ち込みは、ペットボトル以外はできません。ごみステーション回収のみとなります。

新聞・折込みチラシ



- ひもでしばって出す
又は新聞販売店配布の紙袋に入れて出す
- 「下野市所有物」と明記してください
- 折込広告も一緒に出せます

雑誌・雑紙



- ひもで十文字にしばって出す
- 雑紙は紙袋で出すのも可
- セロハンやビニールは外してください
- 写真や感熱紙は「燃やすごみ」へ
- シュレッダーごみは半透明か透明のポリ袋に入れて出してください

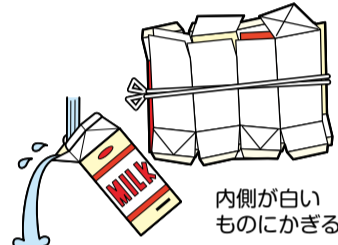
ペットボトル



- 袋から出して回収ネットに入れてください
- キャップとラベルは、はずして「プラ容器包装」へ
- 水ですすいで出してください

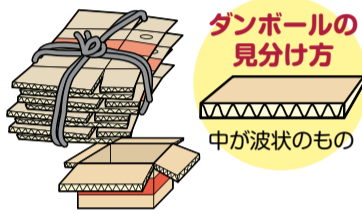
紙パック

- ひもでしばって出す



- 白色以外のものは「燃やすごみ」へ
- 水洗いして、開いて出してください

ダンボール



- ひもで十文字にしばって出す
- 開いてたたんで出してください
- ビニールやガムテープ、発泡スチロール等は必ず取ってください

衣類・古布



- 半透明か透明のポリ袋に入れて出す
(衣類・シャツ・セーター・トレーナー等)
- わたの入ったものは「燃やすごみ」へ

●雨の日はなるべく次回の収集日にしてください

●資源物はなるべく地域で実施している自治会・育成会・子ども会・PTA等の資源収集事業にご協力ください

不燃ごみ

(燃えないごみ)

- ・瀬戸物類・陶磁器類・ガラス類
- ・飲料用以外のびん、缶・カミソリ
- ・なべ・やかん・鏡・ライターなど

- ポリカゴに入れて出す
(ポリカゴは各自ご用意ください)



びん・缶

飲料用のびん・缶

びん類(ジュース・ドリンク剤・酒類など飲料用のびん)

缶類(ジュース・酒類の飲料用の缶)

- ポリカゴに入れて出す
- 中身を空にしてください
- 軽く洗ってから出してください
- 金属のキャップは「不燃ごみ」、プラスチックのキャップは「プラ容器包装」へ
- 食品・雑貨等のびん・缶は「不燃ごみ」へ



プラ容器包装 (プラスチック製容器包装)



容器や包装についているこのマークが目印です

※クリーンパーク茂原に持ち込むことはできません

- 半透明か透明のポリ袋で出す
- 軽くすすいでから出してください
(汚れが落ちなければ「燃やすごみ」に出してください)
- CD・DVDやビデオテープ、おもちゃや文房具など、プラスチック製の商品そのものは容器包装ではありませんので、「燃やすごみ」に出してください

<h3>袋類</h3>	<h3>フィルムラップ類</h3>	<h3>ボトル類</h3>	<h3>カップ・パック類</h3>
<h3>ふた類</h3>	<h3>トレイ類</h3>	<h3>ネット類</h3>	<h3>発泡スチロール製の緩衝材等</h3> <p>●大きいものは割る</p>

※表示義務はありませんが、以下の物も対象です

- ・無地のレジ袋
- ・スーパー等にあるロール状ビニール袋

