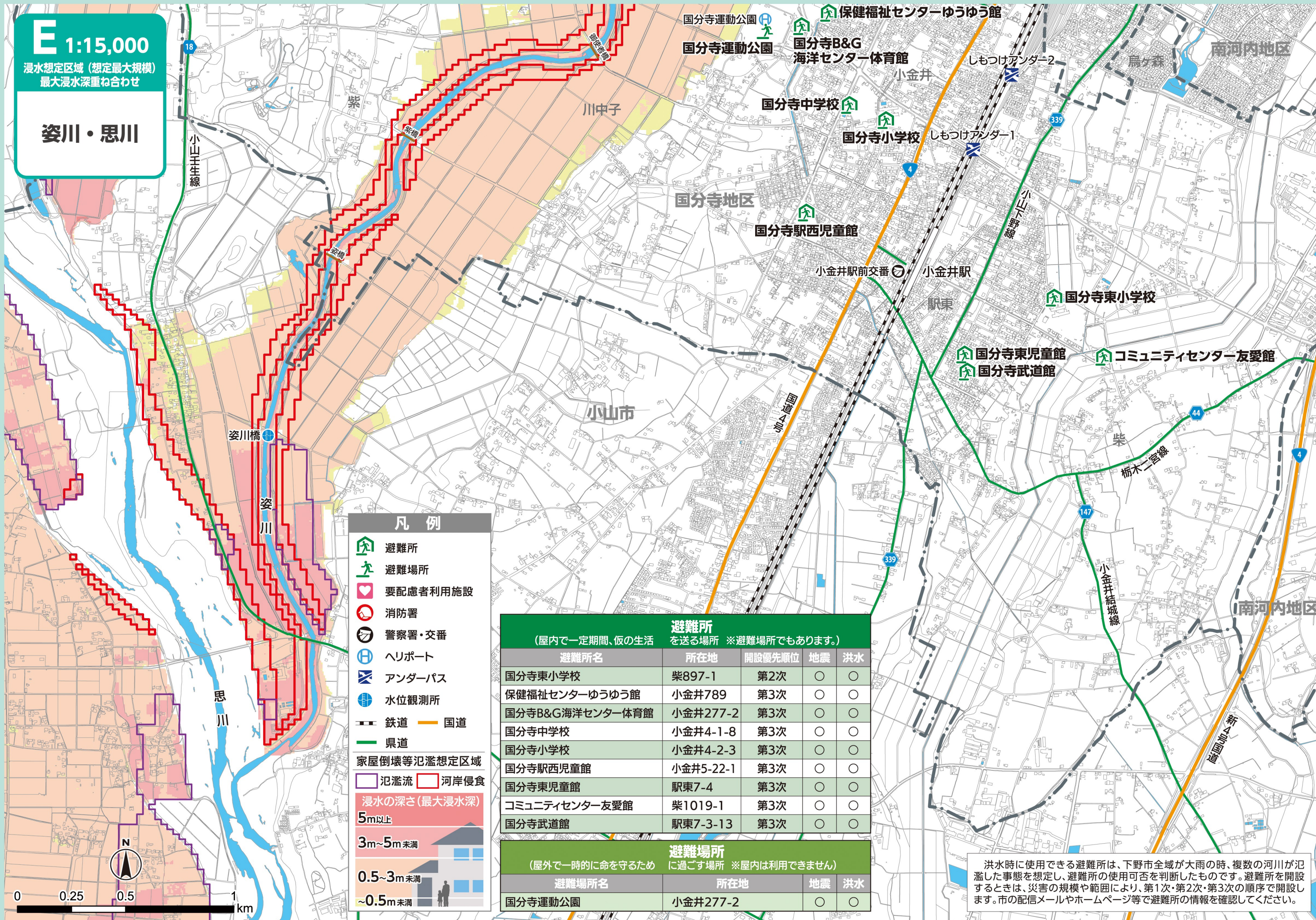


E 1:15,000

浸水想定区域 (想定最大規模)  
最大浸水深重ね合わせ

姿川・思川



**凡例**

- 避難所
- 避難場所
- 要配慮者利用施設
- 消防署
- 警察署・交番
- ヘリポート
- アンダーパス
- 水位観測所
- 鉄道
- 国道
- 県道

家屋倒壊等氾濫想定区域

- 氾濫流
- 河岸侵食

浸水の深さ(最大浸水深)

- 5m以上
- 3m~5m未満
- 0.5~3m未満
- ~0.5m未満

避難所 (屋内で一定期間、仮の生活を送る場所 ※避難場所でもあります。)				
避難所名	所在地	開設優先順位	地震	洪水
国分寺東小学校	柴897-1	第2次	○	○
保健福祉センターゆうゆう館	小金井789	第3次	○	○
国分寺B&G海洋センター体育館	小金井277-2	第3次	○	○
国分寺中学校	小金井4-1-8	第3次	○	○
国分寺小学校	小金井4-2-3	第3次	○	○
国分寺駅西児童館	小金井5-22-1	第3次	○	○
国分寺東児童館	駅東7-4	第3次	○	○
コミュニティセンター友愛館	柴1019-1	第3次	○	○
国分寺武道館	駅東7-3-13	第3次	○	○

避難場所 (屋外で一時的に命を守るために過ごす場所 ※屋内は利用できません)			
避難場所名	所在地	地震	洪水
国分寺運動公園	小金井277-2	○	○

洪水時に使用できる避難所は、下野市全域が大雨の時、複数の河川が氾濫した事態を想定し、避難所の使用可否を判断したものです。避難所を開設するときは、災害の規模や範囲により、第1次・第2次・第3次の順序で開設します。市の配信メールやホームページ等で避難所の情報を確認してください。