

クリーンパーク茂原の火災に伴う対応とお願い

2月1日にクリーンパーク茂原で発生した火災により、ごみの焼却能力が大きく失われました。復旧には半年以上かかる見込みです。

石橋地区にお住まいの方にはご不便をおかけしますが、搬入先の変更やごみの減量化にご協力をお願いします。

ごみ搬入先の変更

クリーンパーク茂原では燃やすごみなどの受け入れができない状態のため、ごみを直接持ち込む際の搬入先は下記のとおりです（事業系ごみも同様）。

■燃やすごみ・可燃性粗大ごみ

クリーンセンター下田原
（宇都宮市下田原町3435）

☎028(372)1997

※不燃ごみ、不燃性粗大ごみ、ビン・缶・ペットボトルはクリーンパーク茂原リサイクルプラザで受け入れています。

ごみの減量化にご協力を！

施設火災を受けて他施設でごみの処理を行っていますが、処理しきれない状況です。

施設を運営する宇都宮市からも次のとおり依頼がありましたので、ご協力をお願いします。

ごみの排出量の5割削減

・生ごみなどを除く衛生上影響のないごみは、家庭や事業所に貯め置くなど、ごみ出しを極力控えてください。

・不燃ごみのごみ出しを極力控え、不要不急の粗大ごみの持ち込みを延期してください。これらのごみからも焼却ごみが発生します。

・まだ使えるものは捨てないなど、「3R」を心がけましょう。
※3Rとは、Reduce（ごみを減らす）、Reuse（使えるものは繰り返し使う）、Recycle（ごみの資源化）の頭文字です。

生ごみの水分を減らしましょう

・水切りの徹底や乾燥など、水分を十分に減らしてください。
・生ごみはたい肥化できます。市では、家庭用生ごみ処理機器設置費補助制度を設けていますのでご活用ください。

資源物はきちんと分別

焼却ごみの中には「資源物」が約2割混入しています。

・「プラスチック製容器包装」や「雑誌・その他紙類」などの分別を徹底してください。

食品ロスを削減しましょう

焼却ごみの中には、賞味・消費期限切れなどにより廃棄される食品ロスが約1割混入しています。

・食材は必要以上に買い過ぎない、作りすぎないようにしてください。

・家庭での食事や外食時には、残さず食べ切ってください。

ごみ出しのルールを守りましょう！

ごみ出しには、出す日、出し方、出す時間などのルールがあります。

最近、ルール違反のごみが回収されなかったことによるご相談が増えています。

1人ひとりが改めてルールを守り、きれいなごみ捨て場の維持に努めましょう。

ごみ出しは朝8時までです

朝8時からごみの回収作業は始まります。ごみの量や道路交通状況により、回収時間は変化します。

日頃の回収時間が何時であるかに関わらず、ごみステーションへのごみ出しは朝8時までに済ませてください。

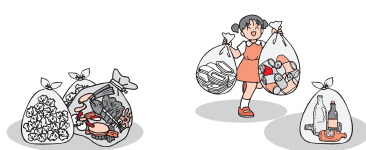
ごみを出す日・出し方を

きちんと守りましょう

行政カレンダーをよく確認して、ごみの収集日に間違いのないよう注意してください。

ごみの出し方は地区によって異なります。特に転居した際はご注意ください。

ごみの分別方法がわからないもの、出し方のわからないものについては、環境課にお問い合わせください。中には、専門業者による有料処分が必要なごみもあります。



不用品リサイクル情報

市では、不用品リサイクル情報を提供しています。

〈譲りたい〉

ソファセット（1人掛け2脚とコーナー1脚）、電子ピアノ、スイミングスクールバッグ（リフレ・黄緑色）、宇都宮南高校女子制服（夏冬、Lサイズ）、女性用リクルートスーツ（紺色、Mサイズ）、オフィスチェア（低背、リクライニング無し）、ベビーベッド（引取限定）、ミル付ミキサー（タイガー製）、軍足（24.5～27cm、5足組、3セット）、コンプレッサー式ネブライザ（オムロン製、NE-C28）

〈譲ってほしい〉

祇園小長ズボン体操着、原付スクーター、テレビ録画機器、ノートPC、セミダブルベッド、男子学生服（170B/180B）、自転車（女性用、24インチ）

間違いがあった場合でもすぐに気づけるように
自分が出したごみがきちんと回収されたか確認しましょう！