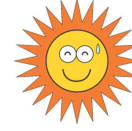




## 暑中お見舞い申し上げます。



毎日暑い日が続いておりますが、会員の皆様はいかがお過ごしでしょうか？  
 新型コロナウイルス感染症については、ワクチン接種が進み、少しずつ収束に向かっているかと思いましたが、再び感染が拡大しています。継続して手洗い・マスクを着用し、予防に心がけたいと思います。  
 今年度は、11月8日（火）に交流会を予定しています。詳細は改めて10月はじめに郵送いたします。  
 今後も引き続き変わらないご支援をよろしくお願いいたします。

### ★会員の状況★



令和4年6月末現在（単位：人）

地区	提供	依頼	両方	合計
石橋	18	71	2	91
南河内	29	98	2	129
国分寺	21	88	0	109
市外 (在勤者)		3		3
合計	68	260	4	332

### ★活動報告★



令和3年12月～令和4年5月末現在

活動内容	件数
こどもの習い事等の場合の援助	849
学校への迎え	150
学校への送り	142
保育所・幼稚園への迎え	82
保育所・幼稚園の登園前の預かり及び送り	75
保護者等の通院・病気、その他急用の場合の援助	51
学童への迎え	33
登校前の預かり、及び送り	29
学童の放課後の預かり	29
習い事の迎え及び預かり	28
保育所・幼稚園の帰宅後の預かり	27
保育所・幼稚園への送り	17
保育所・幼稚園の迎え及び帰宅後の預かり	17
保護者等の短時間・臨時的就労の場合の援助	13
学童保育の迎え及び帰宅後の預かり	10
宿泊を伴う託児	8
その他	7
新型コロナウイルスによる対策の場合の援助	2
保護者等の冠婚葬祭による外出、他の子どもの学校行事の場合の援助	1
保護者等の外出の場合の援助	1
合計	1,571



只今サポート中です！！

★学童と保育園お迎え～習い事の送り  
週2回提供会員さんに送ってもらってます！！



**提供会員さんのメッセージ**

H君を担当して2年、今年から弟Y君も一緒にサッカーの練習に送っています。春から小学生のH君は乗車してすぐにお眠り「ママ、にいに寝たよ」とY君がそっと教えてくれます。学校に慣れるまでは疲れているのでしょうか。静かに安全運転に努め、練習場に到着、バックから連絡帳とボールを出し、コーチに挨拶をした途端、元気よく走って行きます。「ママが来るまで頑張ってるね！」の声かけに「は～い！バイバイ(@~)/~」無邪気な兄弟の姿をしばらく見守って帰ります。これからもよろしくお願いします。

♥提供会員 (S・Kさん)

**依頼会員さんのメッセージ**

令和2年6月から長男、令和4年2月から次男も利用しています。3人の提供会員さんをお願いしています。

どうしても仕事で習い事の送迎ができないためファミサポを利用することにしました。週3日ほど利用しています。とても助かっています。

2人ともサポートさんにすぐ慣れて、「今日〇〇さんだからね」と言うと、『〇〇さんだね!』と言ってきます。

今後どうぞよろしく願いいたします。

♥依頼会員 (Y・Tさん)

★サッカー⚽と野球⚾の送りです！



**提供会員さんのメッセージ**

提供会員となり3年目になります。H君、Y君兄弟の野球の送迎のサポートをしています。4歳になったばかりのY君もお兄ちゃんとお揃いのユニフォームに着替えて、お迎えを待っていてくれます。2人ともはじめは恥ずかしがっていましたが、今ではとても懐いてくれて、楽しい会話ができています。これからの2人の成長が楽しみです。

今後も交通安全には十分に注意してサポートさせていただきます。

♥提供会員 (K・Eさん)





## 普通救命講習を開催しました



4月23日（土）石橋消防署にて、普通救命講習を受講しました。救急救命士（寺内さん、荒川さん）から、心肺蘇生法やAEDを含む救急を提供会員が実践を行いながら学ぶことができました。

「だれかいませんか？」



コロナでできなかった講習がやっと出来ました!



## アレルギー研修

6月16日（木）スポーツ交流館にて、グリムこどもとアレルギークリニック院長の福田先生のお話を聞きました。

講師の先生より、食物アレルギーを引き起こす死亡事例が数例紹介されました。また、年間平均200件発生している現状とのこと、日頃身近に感じられなくとも、食物アレルギーに対する基礎知識を持つことが大切と認識しました。実習では、通常のアレルギーとアナフィラキシーの違い、エピペンや緊急時の対応法・使用法も学ばせていただき、大変実のある研修になりました。

♥提供会員（A・Kさん）

今までアレルギーについて正しく知る機会がなかったので、事故事例を含めての紹介、対応の方法等を解りやすく学ばせて頂きとても参考になりました。アレルギーの危険性を改めて実感できたことを理解し自分自身の備えにしたいと思います。

♥提供会員（N・Mさん）

ただいまサポート中♡

早朝の託児～保育園送りと、保育園お迎え～夕方方の託児をお願いしています。すっかり慣れて、元気に登園しています。



初めてのサポートから数か月が過ぎ、今ではすっかりNさんに慣れて、夕食のあとは遊びながら、ママの帰りを待っています。この日は眠くて、眠くて、でも頑張って起きて待っていました。今は、ダンスに夢中♡ブロックも大好きなIくんです。  
アドバイザー 富田より

依頼会員さんのメッセージ

1歳の長男の保育園への送迎をお願いしています。朝は6時30分から自宅に来ていただき、朝ごはん・おむつ替え・お着替えをし保育園まで送ってもらっています。夕方は、17時頃に保育園にお迎えに行ってから、自宅で夕ごはん、そのあと私達が帰宅するまで遊んでもらっています。提供会員さんには、まるで孫のように可愛がっていただき、長男は笑顔を見せているようです。慣れている自宅でのサポートということもあり安心してお預けしています。

♡依頼会員 (K・Fさん)

ねむいよお

提供会員さんのメッセージ

本年度4月から提供会員になり、初めてのサポートがI君です!! 保育園までお迎えに行き、I君の自宅にてパパ・ママが帰宅するまでのサポートをしています。最初はお互い不安で泣き顔🥲でしたが、今は、smile・smile・smile!(^^)! I君の成長を日々感じながら楽しくサポートさせていております。今後もお子様の安全を第一に心がけサポートさせていただきたいと思っております。

♡提供会員 (N・Mさん)

♡提供会員さんへのお知らせ♡

(活動中事故が起きた場合の連絡先)

活動中、事故が起きた場合はすみやかに事務局に連絡してください。

事務局時間：月曜日～金曜日

9:00～17:00

☎0285-40-5963

(土・日曜日・祝日・年末年始はお休みです。)

事務局開設時間外の事故等緊急の場合の連絡先

0285-32-8903

(下野市こども福祉課)

緊急連絡カードは会員証の中に入れて、活動してください。



♡センターからのお願い♡

※依頼会員さんへ

提供会員さんに依頼し、成立しましたら、必ずセンターにも依頼日をお伝えください。連絡がない場合は、保険の対象にはなりません。キャンセルも必ず連絡をお願いします。

【登録・お問合せ先】

下野市ファミリー・サポート・センター

〒329-0433 下野市緑 3-5-4 (南河内児童館内)

受付時間月曜日～金曜日 (9時00分～17時00分)

※土・日曜日・祝日・年末年始は除く

☎ 0285-40-5963

FAX 0285-40-1195

E-mail [famisapo@city.shimotsuke.lg.jp](mailto:famisapo@city.shimotsuke.lg.jp)

