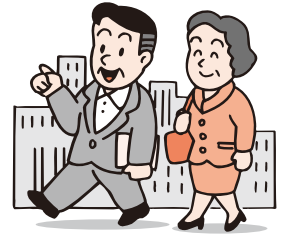


就職

令和6年度会計年度任用職員登録者を募集

トピック
5

令和6年4月1日以降に任用する会計年度任用職員の登録者を随時受付しています。障がい者手帳の交付を受けている方の登録も、併せて受付しています。

会計年度任用職員とは

業務繁忙期や職員の退職や休業などによる欠員の補充として、1会計年度(4月1日から翌年3月31日まで)を最長の任期として任用される非常勤の地方公務員です。登録者の中から必要に応じて採用することから、名簿登録期間中(令和7年3月31日まで)に必ずしも採用されるものではありません。

申し込みから任用までの流れ

申込者は、令和7年3月31日までに登録期間とする会計年度任用職員登録者名簿に登録されます。

申し込み → 名簿登録 → 面接試験・書類選考など → 結果連絡 → 任用
 申請書等の提出 担当課で実施 令和6年4月以降

■勤務先 市役所、市内各施設など

■任用期間

令和6年4月1日～令和7年3月31日

※仕事の内容により期間が短いものもあります。

待遇

■通勤費 市の規定に基づき支給

■期末手当 一定の条件を満たす場合に支給

■社会保険・雇用保険

一定の条件を満たす場合に適用

■有給休暇 任用期間に応じて付与

■申込資格 地方公務員法第16条に規定する欠格条項のいずれかに該当する場合は、申し込みできません。

- (1)禁固以上の刑に処せられ、その執行を終えるまでまたはその執行を受けることがなくなるまでの者
- (2)下野市職員として懲戒免職の処分を受け、当該処分の日から2年を経過しない者
- (3)日本国憲法施行の日以後において、日本国憲法またはその下に成立した政府を暴力で破壊することを主張する政党その他の団体を結成し、またはこれに加入した者

■職種と報酬 掲載されている職種すべてに任用があるとは限りません。

◆マークは資格が必要な職種です。また、報酬(時給)は途中で見直される場合があります。

職種	報酬(時給)	
事務補助員	956円～	
教員業務支援員		
用務員(学校・保育園)		
廃棄物監視員	1,027円～	
学校生活支援員	1,037円～	
宅内排水設備推進指導員		
児童館指導員◆	1,062円～	
放課後児童支援員		
診療報酬明細書等点検調査員	1,110円～	
作業員(道路補修)		
地域おこし協力隊員		
地域学校協働活動推進員	1,192円～	
保育士◆		
看護師◆		
栄養士◆		
歯科衛生士◆		
就労支援員		
生活支援コーディネーター		
市民活動コーディネーター		
管理栄養士◆		1,203円～
保健師◆		
助産師◆		
社会福祉士◆		
介護支援専門員◆		

職種	報酬(時給)
ファミリーサポートセンターアドバイザー	1,268円～
交通教育指導員	
市税徴収員	1,327円～
資料館員	1,339円～
家庭相談員	1,352円～
婦人相談員	
母子父子自立支援員	1,362円～
情報教育アドバイザー	
消費生活相談員◆	1,401円～
介護認定調査員◆	1,411円～
障害支援区分認定調査員	
社会教育指導員	1,492円～
学校教育サポートセンター教育相談員	1,500円～
学級支援指導助手◆	1,554円～
心理士◆	
技術専門員◆	1,745円～
臨床心理士◆	2,286円～
交通指導員	月給6万円

■申込方法 会計年度任用職員登録申請書(市ホームページに掲載)を、総務人事課または担当課に提出(市販の履歴書も可)

※資格が必要な職種は、資格を証明する書類の写しを添付してください。

■申し込み・問い合わせ先 総務人事課 ☎(32)6065